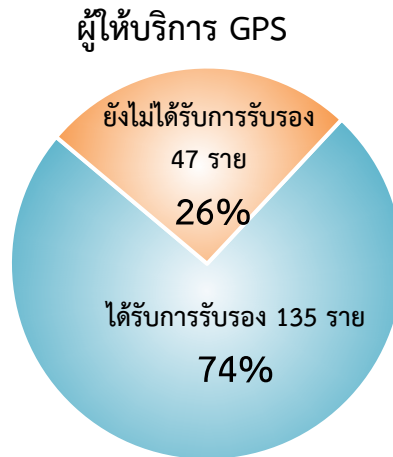


## รายงานสถิติตามโครงการ “มันใจทั่วไทย รถใช้ GPS” ประจำเดือนพฤษภาคม 2563

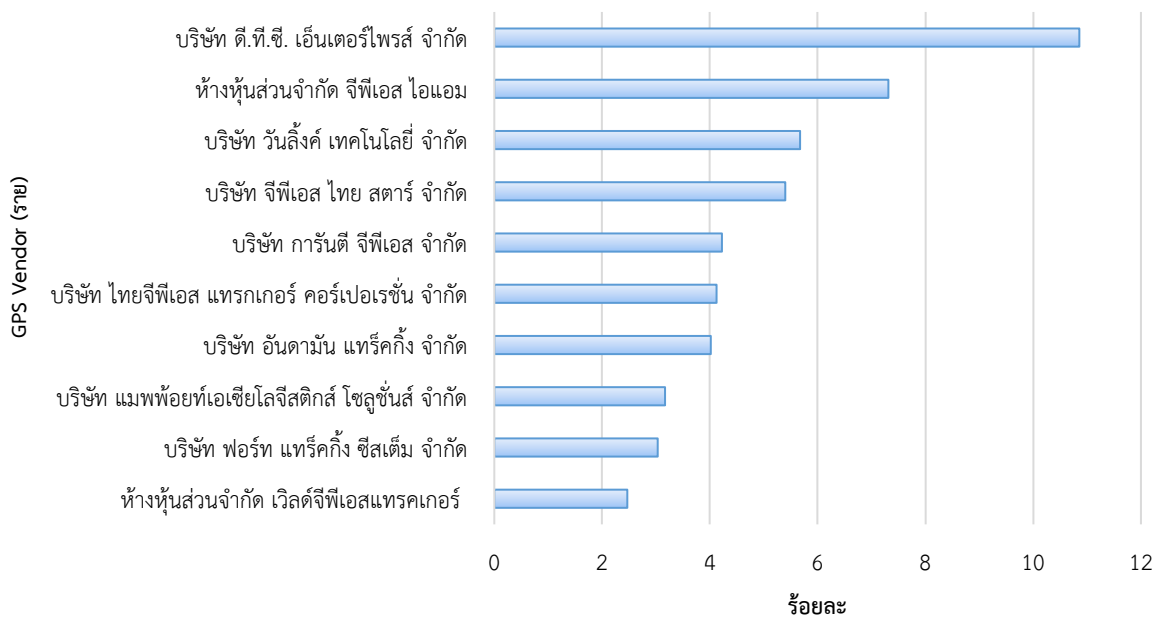
กรมการขนส่งทางบกได้ดำเนินโครงการ “มันใจทั่วไทย รถใช้ GPS” ตั้งแต่วันที่ 25 มกราคม 2559 ในวันนี้ ศูนย์บริหารจัดการเดินรถระบบ GPS ขอรายงานข้อมูลและสถิติต่าง ๆ ที่เกี่ยวข้อง ประจำเดือนพฤษภาคม 2563 ดังนี้

1. จำนวนผู้ให้บริการระบบ GPS (GPS Vendor) ที่เชื่อมต่อข้อมูลกับกรมการขนส่งทางบก 182 ราย โดยได้รับการรับรองจากกรมการขนส่งทางบกจำนวน 135 ราย



1.1 สถิติการให้บริการของผู้ให้บริการระบบ GPS (GPS Vendor) ที่ให้บริการมากที่สุด 10 อันดับแรก

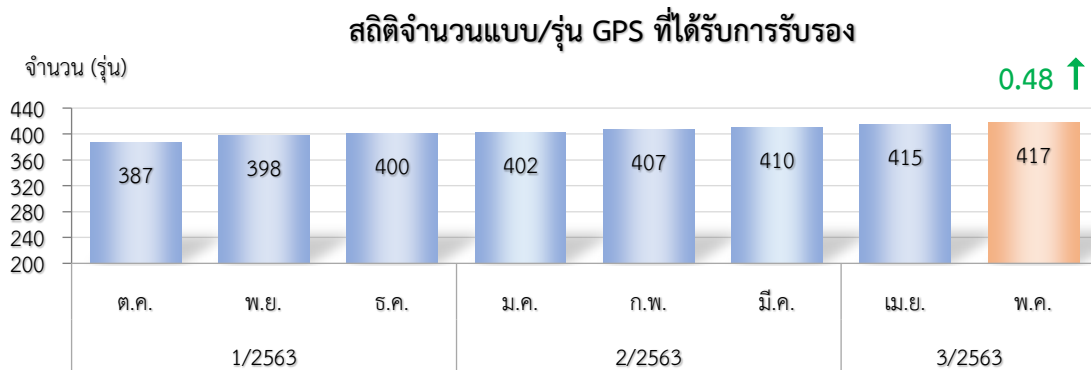
สถิติการให้บริการของผู้ให้บริการติดตามรถ (GPS Vendor) 10 อันดับแรก



จากสถิติผู้ให้บริการระบบ GPS (GPS Vendor) 182 ราย ให้บริการข้อมูลการเดินรถ จำนวน 480,161 คัน โดยผู้ให้บริการระบบ GPS (GPS Vendor) ที่ให้บริการ มากที่สุดคือ บริษัท ดี.ที.ซี. เอ็นเตอร์ไพรส์ จำกัด รองลงมาคือ ห้างหุ้นส่วนจำกัด จีพีเอส ไอแอม และ บริษัท วันลิงค์ เทคโนโลยี จำกัด ตามลำดับ

## 2. จำนวนรุ่นที่ได้รับการรับรองจากกรมการขนส่งทางบก

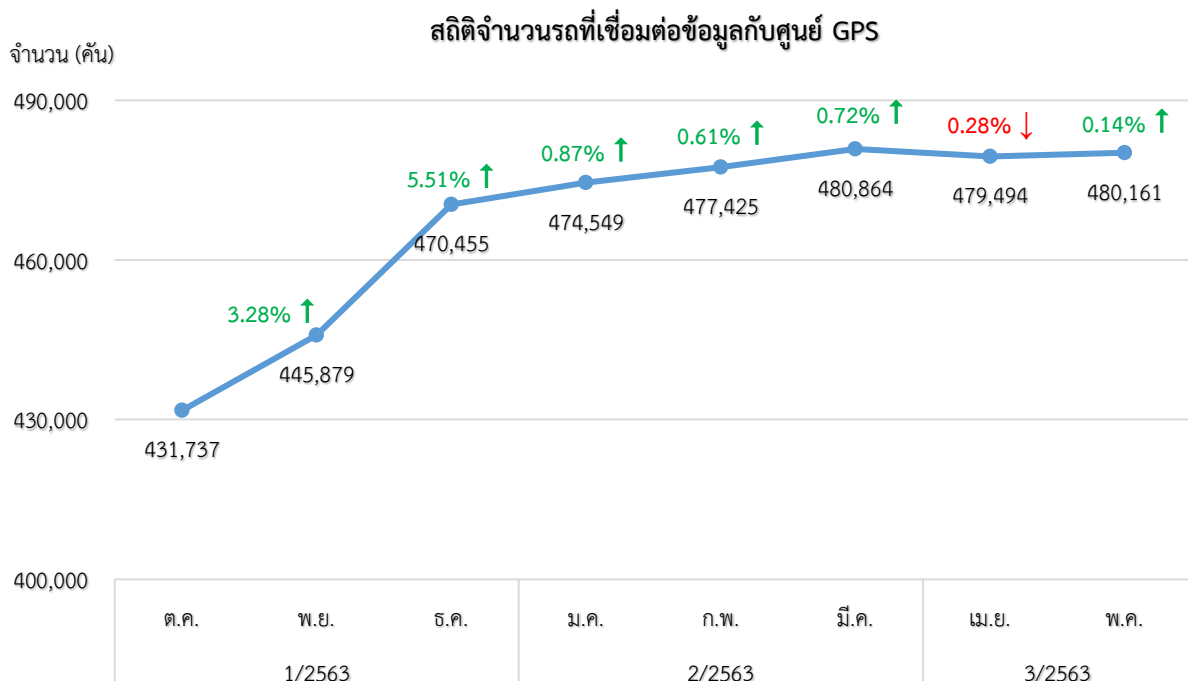
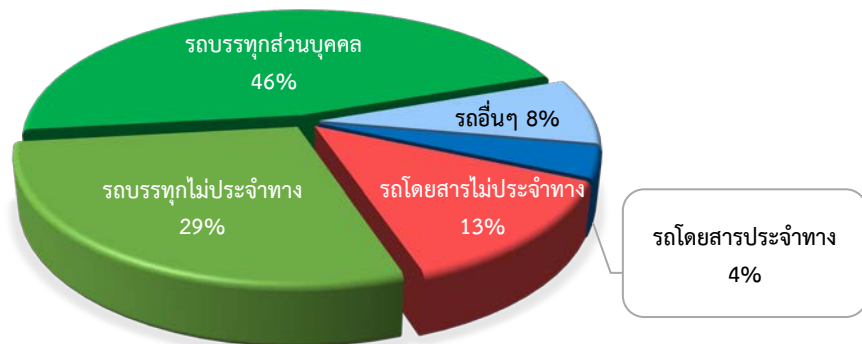
ในเดือนพฤษภาคม 2563 จำนวนแบบ/รุ่น GPS ที่ได้รับการรับรอง จำนวน 417 รุ่น ซึ่งมีจำนวนเพิ่มขึ้นจากเดือนเมษายน จำนวน 2 รุ่น คิดเป็นร้อยละ 0.48



## 3. จำนวนรถที่เชื่อมต่อข้อมูลกับศูนย์ GPS

หน่วย : คัน

รถโดยสารประจำทาง	รถโดยสารไม่ประจำทาง	รถบรรทุกไม่ประจำทาง	รถบรรทุกส่วนบุคคล	รถอื่น ๆ	รวม
17,946	62,672	136,516	223,131	39,896	480,161

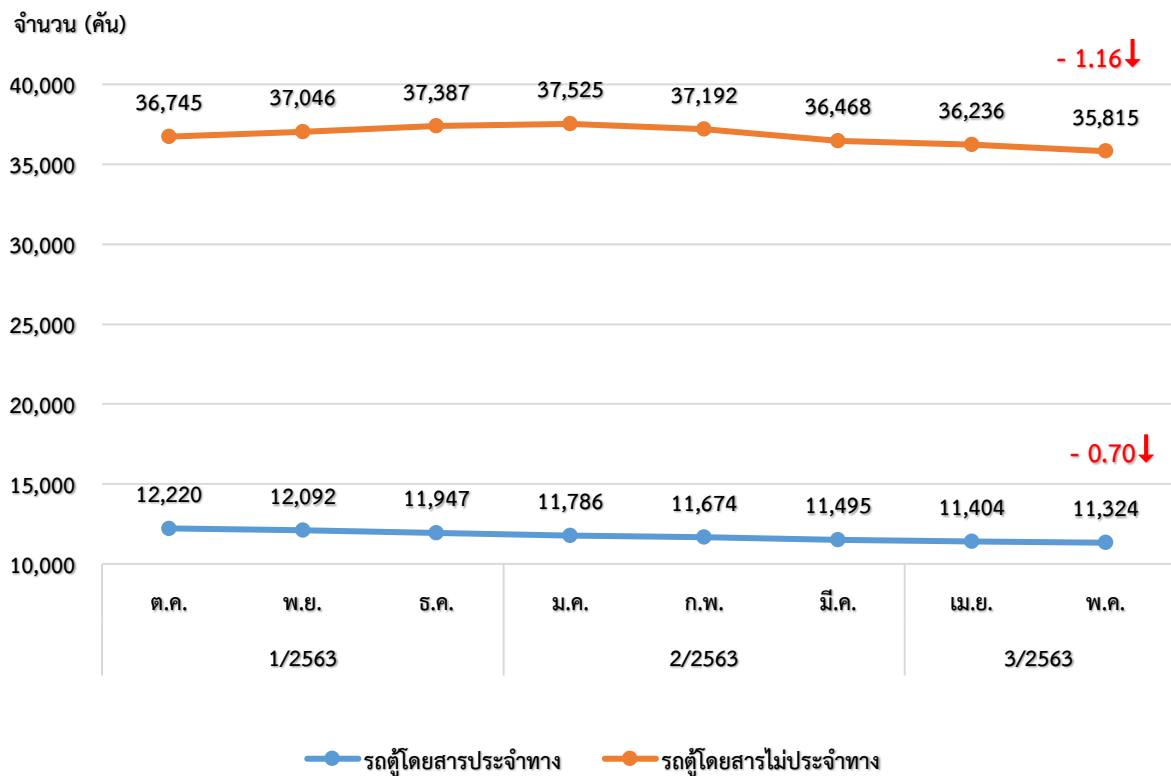


### 3.1 จำนวนรถโดยสารที่ต้องติดตั้ง GPS

ในเดือนพฤษภาคม 2563 มีจำนวนรถโดยสารที่ต้องติดตั้ง GPS ทั้งหมด 86,351 คัน เป็นรถโดยสารประจำทางและรถตู้โดยสารประจำทาง จำนวน 20,281 คัน รถโดยสารไม่ประจำทางและรถตู้โดยสารไม่ประจำทาง จำนวน 66,070 คัน

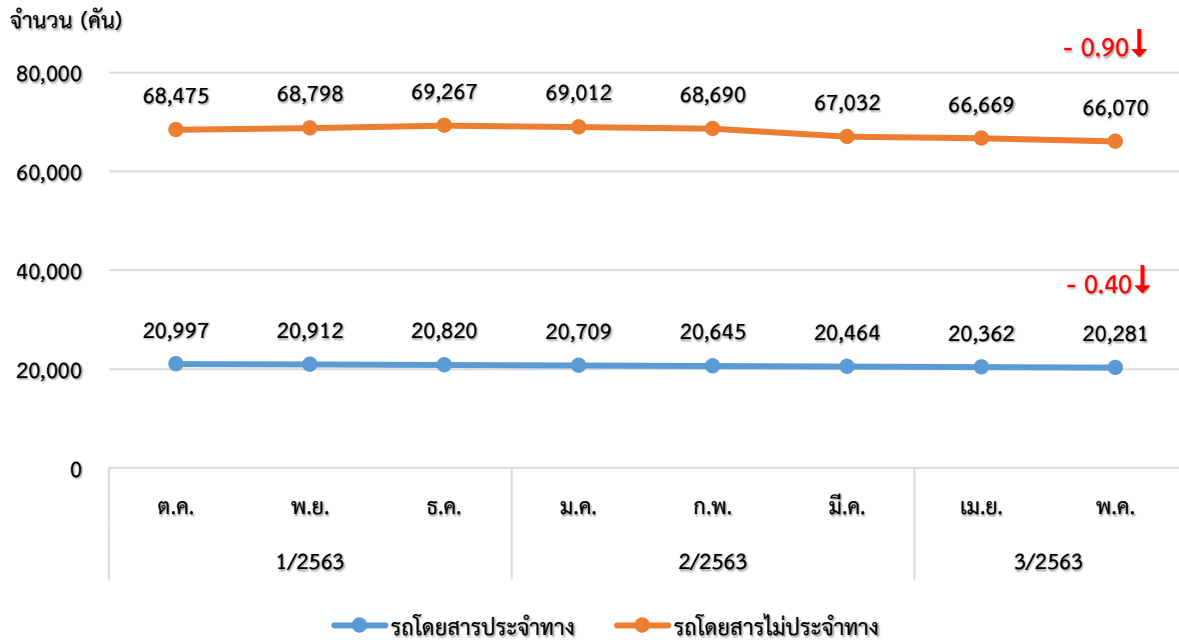
ประเภทรถ	1/2563			2/2563			3/2563	
	ต.ค.	พ.ย.	ธ.ค.	ม.ค.	ก.พ.	มี.ค.	เม.ย.	พ.ค.
รถโดยสารประจำทาง	20,997	20,912	20,820	20,709	20,645	20,464	20,362	20,281
รถโดยสารไม่ประจำทาง	68,475	68,798	69,267	69,012	68,690	67,032	66,669	66,070
รวมรถโดยสาร	89,472	89,710	90,087	89,721	89,335	87,496	87,031	86,351
รถตู้โดยสารประจำทาง	12,220	12,092	11,947	11,786	11,674	11,495	11,404	11,324
- หมวด 1	4,122	4,111	4,070	4,001	3,988	3,930	3,888	3,854
- หมวด 2	4,446	4,339	4,251	4,116	4,024	3,935	3,901	3,871
- หมวด 3	3,652	3,642	3,626	3,669	3,662	3,630	3,615	3,599
รถตู้โดยสารไม่ประจำทาง	36,745	37,046	37,387	37,525	37,192	36,468	36,236	35,815
รวมรถตู้โดยสาร	48,965	49,138	49,334	49,311	48,866	47,963	47,640	47,139

#### สถิติรถตู้โดยสารที่ต้องติดตั้ง GPS



จากสถิติรถตู้โดยสารที่ต้องติดตั้ง GPS ในเดือนพฤษภาคม 2563 พบว่า มีรถตู้โดยสารประจำทางจำนวน 11,324 คัน ซึ่งลดลงจากเดือนเมษายน จำนวน 80 คัน คิดเป็นร้อยละ 0.70 ส่วนรถตู้โดยสารไม่ประจำทาง จำนวน 35,815 คัน ซึ่งลดลงจากเดือนเมษายน จำนวน 421 คัน คิดเป็นร้อยละ 1.16

## สถิติรถโดยสารที่ต้องติดตั้ง GPS



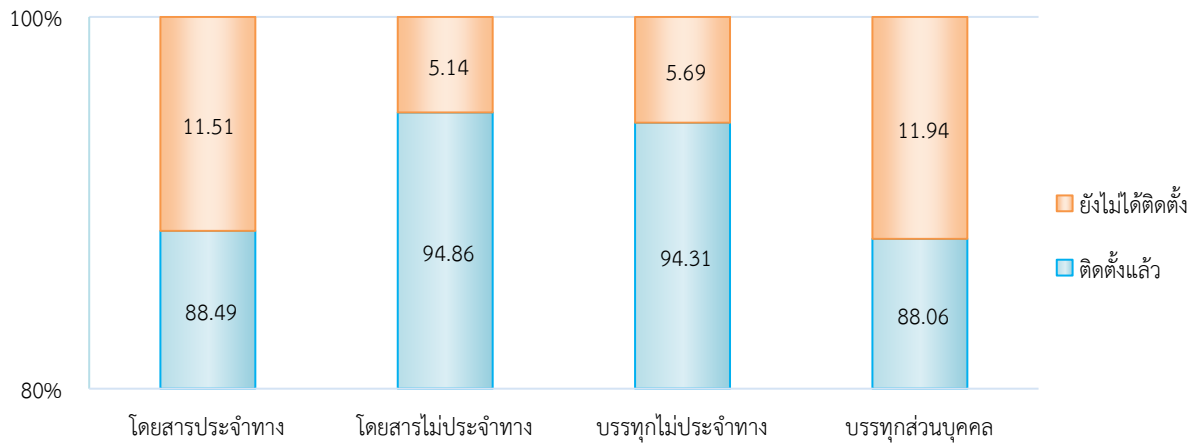
จากสถิติรถโดยสารที่ต้องติดตั้ง GPS ในเดือนพฤษภาคม 2563 พบว่า มีรถโดยสารประจำทาง จำนวน 20,281 คัน ซึ่งลดลงจากเดือนเมษายน จำนวน 81 คัน คิดเป็นร้อยละ 0.40 ส่วนรถโดยสารไม่ประจำทาง จำนวน 66,070 คัน ซึ่งลดลงจากเดือนเมษายน จำนวน 599 คัน คิดเป็นร้อยละ 0.90

## 4. จำนวนรถที่ต้องติดตั้งและติดตั้ง GPS แล้วแยกตามประเภทรถ

ประเภทรถ	จำนวนรถที่ต้องติดตั้ง (คัน)	จำนวนรถที่ติดตั้งแล้ว (คัน)	จำนวนรถที่ติดตั้งแล้ว (ร้อยละ)
<b>รถโดยสาร</b>			
● ประจำทาง	20,281	17,946	88.49
- หมวด 1	4,817	4,095	85.01
- หมวด 2	7,732	7,117	92.05
- หมวด 3	7,732	6,734	87.09
● ไม่ประจำทาง	66,070	62,672	94.86
<b>รวม</b>	<b>86,351</b>	<b>80,618</b>	<b>93.36</b>
<b>รถบรรทุก</b>			
● ไม่ประจำทาง	144,758	136,516	94.31
● ส่วนบุคคล	253,374	223,131	88.06
<b>รวม</b>	<b>398,132</b>	<b>359,647</b>	<b>90.33</b>
<b>รวมทั้งหมด</b>	<b>484,483</b>	<b>440,265</b>	<b>90.87</b>

(ข้อมูล ณ วันที่ 31 พฤษภาคม 2563)

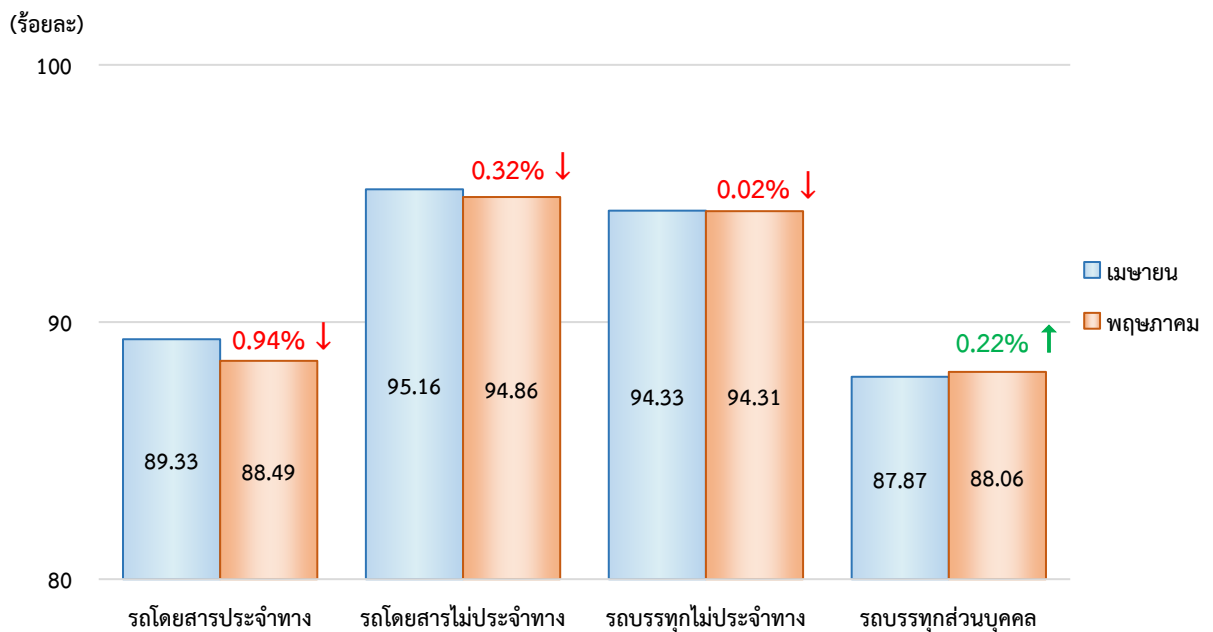
## สถิติการติดตั้ง GPS ของรถทุกประเภท (ร้อยละ)



## 5. จำนวนรถที่ติดตั้ง GPS เดือนพฤษภาคม เปรียบเทียบกับเดือนเมษายน 2563

ประเภทรถ	เมษายน		พฤษภาคม		ร้อยละอัตราการเปลี่ยนแปลง (เพิ่มขึ้น/ลดลง)
	จำนวนการติดตั้ง (คัน)	ร้อยละ	จำนวนการติดตั้ง (คัน)	ร้อยละ	
รถโดยสารประจำทาง	18,190	89.33	17,946	88.49	-0.94
รถโดยสารไม่ประจำทาง	63,444	95.16	62,672	94.86	-0.32
รถบรรทุกไม่ประจำทาง	136,160	94.33	136,516	94.31	-0.02
รถบรรทุกส่วนบุคคล	222,490	87.87	223,131	88.06	0.22
รวม	440,284	90.86	440,265	90.87	0.01

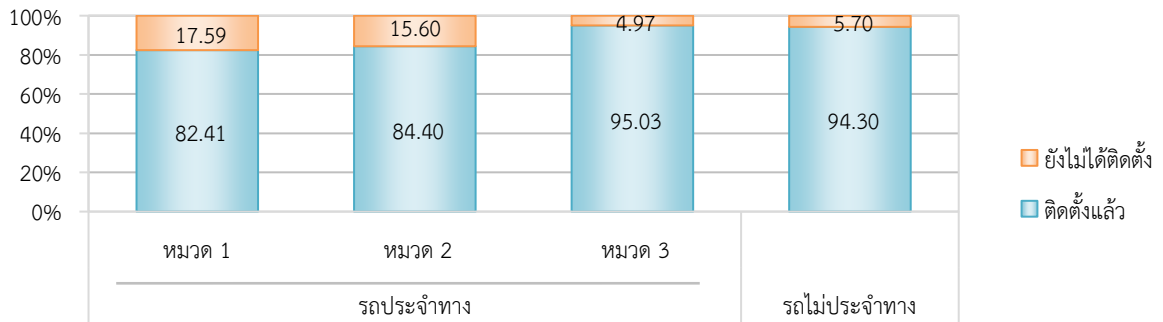
## สถิติการติดตั้ง GPS ของรถทุกประเภทระหว่างเดือนพฤษภาคม เปรียบเทียบกับเดือนเมษายน 2563 (ร้อยละ)



## 6. จำนวนรถตู้โดยสารที่ต้องติดตั้ง GPS และที่ติดตั้ง GPS แล้ว

ประเภทรถ	จำนวนรถที่ต้องติดตั้ง (คัน)	จำนวนรถที่ติดตั้งแล้ว (คัน)	จำนวนรถที่ติดตั้งแล้ว (ร้อยละ)
รถประจำทาง	11,324	9,863	87.10
หมวด 1	3,854	3,176	82.41
หมวด 2	3,871	3,267	84.40
หมวด 3	3,599	3,420	95.03
รถไม่ประจำทาง	35,815	33,774	94.30
รวมทั้งหมด	47,139	43,637	92.57

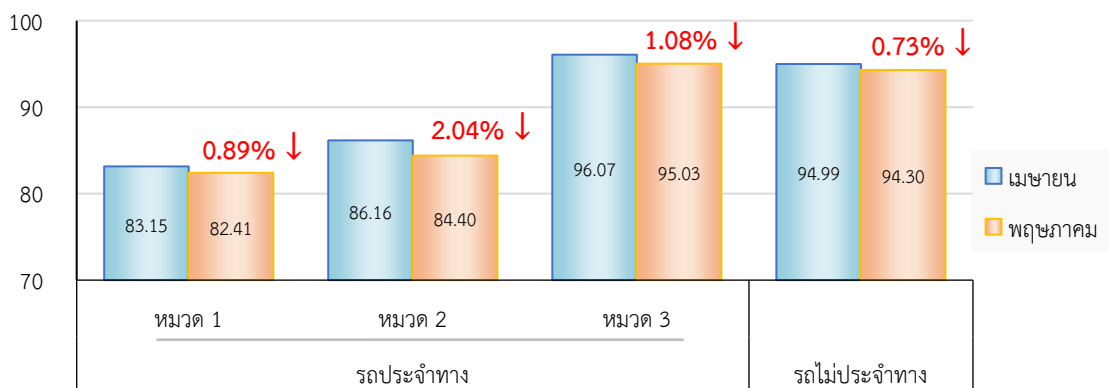
### สถิติการติดตั้ง GPS ของรถตู้โดยสาร (ร้อยละ)



## 7. จำนวนรถตู้โดยสารที่ติดตั้ง GPS เดือนพฤษภาคม เปรียบเทียบกับเดือนเมษายน 2563

ประเภท	เมษายน		พฤษภาคม		ร้อยละอัตราการเปลี่ยนแปลง (เพิ่มขึ้น/ลดลง)
	จำนวนการติดตั้ง (คัน)	ร้อยละ	จำนวนการติดตั้ง (คัน)	ร้อยละ	
รถตู้หมวด 1	3,233	83.15	3,176	82.41	- 0.89
รถตู้หมวด 2	3,361	86.16	3,267	84.40	- 2.04
รถตู้หมวด 3	3,473	96.07	3,420	95.03	- 1.08
รถตู้ไม่ประจำทาง	34,422	94.99	33,774	94.30	- 0.73
รวมทั้งหมด	44,489	93.39	43,637	92.57	- 0.88

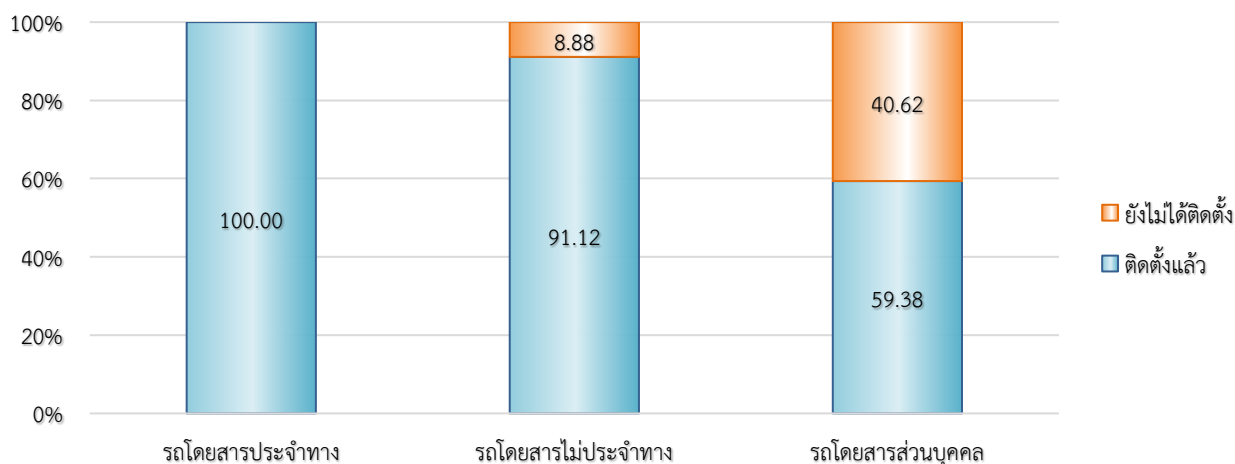
### สถิติการติดตั้ง GPS ของรถตู้โดยสาร ระหว่างเดือนพฤษภาคม เปรียบเทียบกับเดือนเมษายน 2563 (ร้อยละ)



## 8. จำนวนรถโดยสาร 2 ชั้น ที่ต้องติดตั้ง GPS และที่ติดตั้ง GPS แล้ว

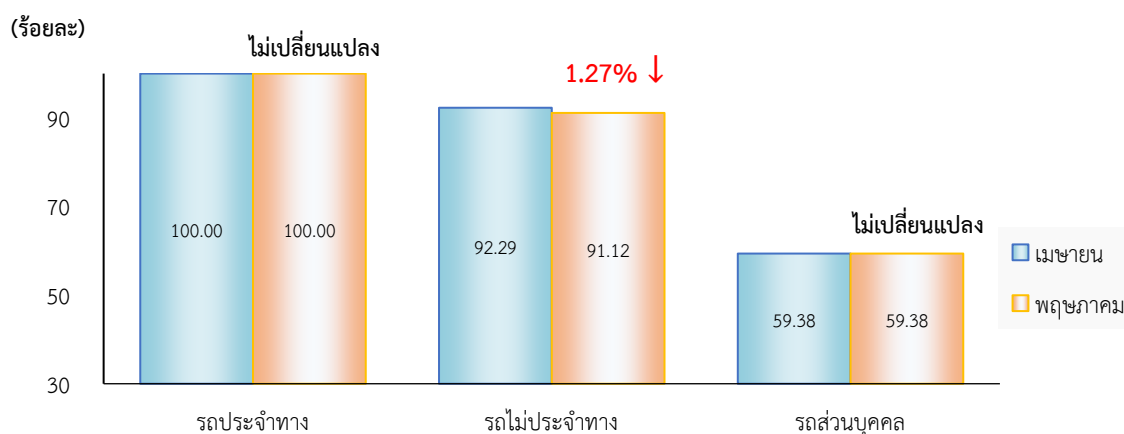
ประเภทรถ	จำนวนรถที่ต้องติดตั้ง (คัน)	จำนวนรถที่ติดตั้งแล้ว (คัน)	จำนวนรถที่ติดตั้งแล้ว (ร้อยละ)
รถประจำทาง	1,441	1,441	100.00
รถไม่ประจำทาง	5,193	4,732	91.12
รถส่วนบุคคล	32	19	59.38
รวมทั้งหมด	6,666	6,192	92.89

## สถิติการติดตั้ง GPS ของรถโดยสาร 2 ชั้น (ร้อยละ)



## 9. จำนวนรถโดยสาร 2 ชั้น ที่ติดตั้ง GPS เดือนพฤษภาคม เปรียบเทียบกับเดือนเมษายน 2563

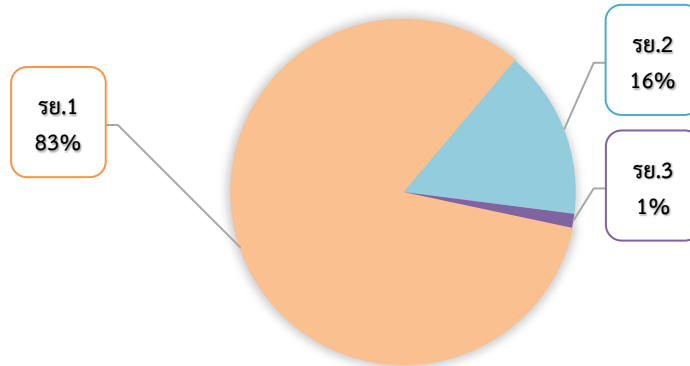
ประเภท	เมษายน		พฤษภาคม		ร้อยละอัตราการเปลี่ยนแปลง (เพิ่มขึ้น/ลดลง)
	จำนวนการติดตั้ง (คัน)	ร้อยละ	จำนวนการติดตั้ง (คัน)	ร้อยละ	
รถประจำทาง	1,442	100.00	1,441	100.00	-
รถไม่ประจำทาง	4,812	92.29	4,732	91.12	- 1.27
รถส่วนบุคคล	19	59.38	19	59.38	-
รวมทั้งหมด	6,273	93.79	6,192	92.89	- 0.96

สถิติการติดตั้ง GPS ของรถโดยสาร 2 ชั้น  
ระหว่างเดือนพฤษภาคม เปรียบเทียบกับเดือนเมษายน 2563 (ร้อยละ)

## 10. จำนวนรถพยาบาลที่เชื่อมต่อข้อมูลกับศูนย์ GPS

หน่วย :คัน			
รย. 1	รย. 2	รย. 3	รวม
951	182	15	1,148

สถิติร้อยละรถพยาบาลที่เชื่อมต่อข้อมูลกับศูนย์ GPS



## 11. จำนวนเรื่องร้องเรียนผ่าน Application “DLT GPS”

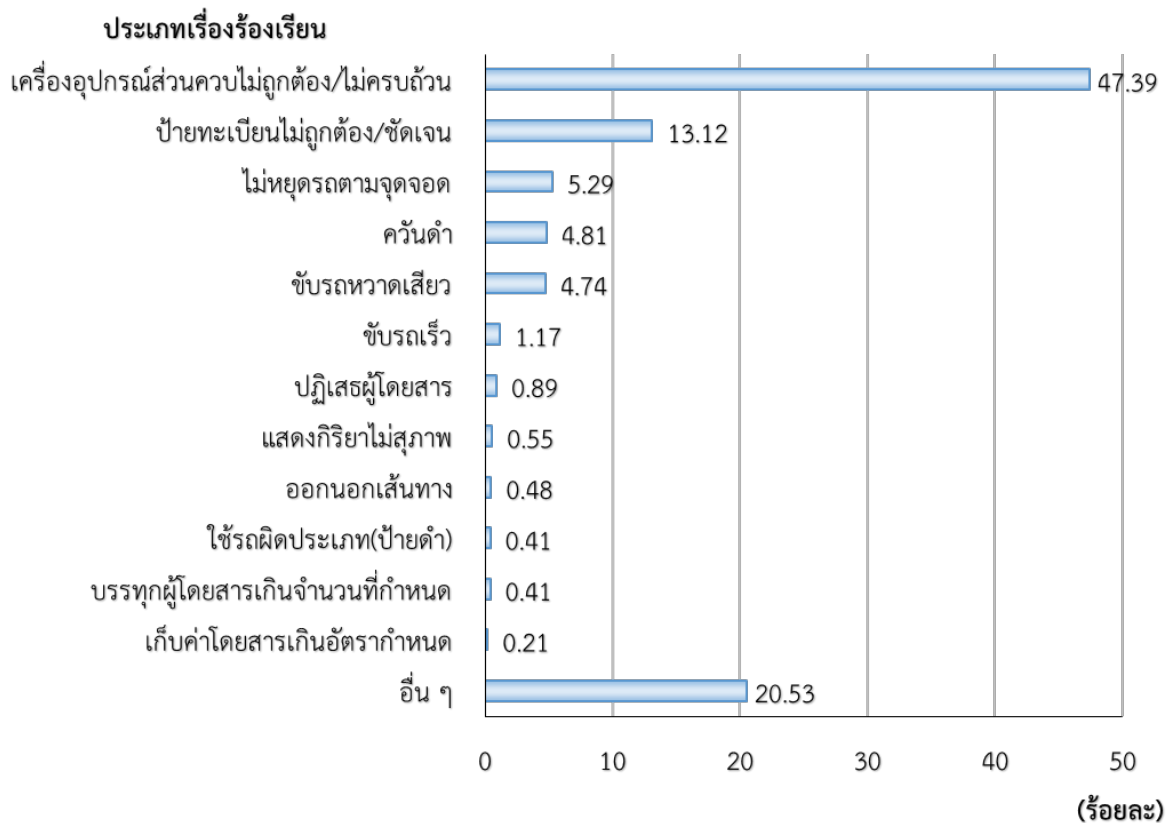
ในเดือนพฤษภาคม 2563 มียอดการดาวน์โหลดสะสม Application “DLT GPS” บนโทรศัพท์มือถือจำนวน 417,119 ครั้ง ซึ่งเป็นระบบ Android จำนวน 356,490 ครั้ง และระบบ iOS จำนวน 60,629 ครั้ง โดยศูนย์บริหารจัดการเดินรถระบบ GPS ได้รับเรื่องร้องเรียนที่ผ่าน Application “DLT GPS” บนโทรศัพท์มือถือ ในเดือนพฤษภาคม 2563 จำนวน 1,456 เรื่อง ซึ่งมีเรื่องร้องเรียนต่าง ๆ ดังนี้

(1) เครื่องอุปกรณ์ส่วนควบไม่ถูกต้อง	จำนวน	690	เรื่อง
(2) ป้ายทะเบียนไม่ถูกต้อง/ชัดเจน	จำนวน	191	เรื่อง
(3) ไม่หยุดรถตามจุดจอด	จำนวน	77	เรื่อง
(4) ควันดำ	จำนวน	70	เรื่อง
(5) ขับรถหวาดเสียว	จำนวน	69	เรื่อง
(6) ขับรถเร็ว	จำนวน	17	เรื่อง
(7) ปฏิเสธผู้โดยสาร	จำนวน	13	เรื่อง
(8) แสดงกิริยาไม่สุภาพ	จำนวน	8	เรื่อง
(9) ออกนอกเส้นทาง	จำนวน	7	เรื่อง
(10) ใช้รถผิดประเภท(ป้ายดำ)	จำนวน	6	เรื่อง
(11) บรรทุกผู้โดยสารเกินจำนวนที่กำหนด	จำนวน	6	เรื่อง
(12) เก็บค่าโดยสารเกินอัตราที่กำหนด	จำนวน	3	เรื่อง
(13) อื่น ๆ	จำนวน	299	เรื่อง

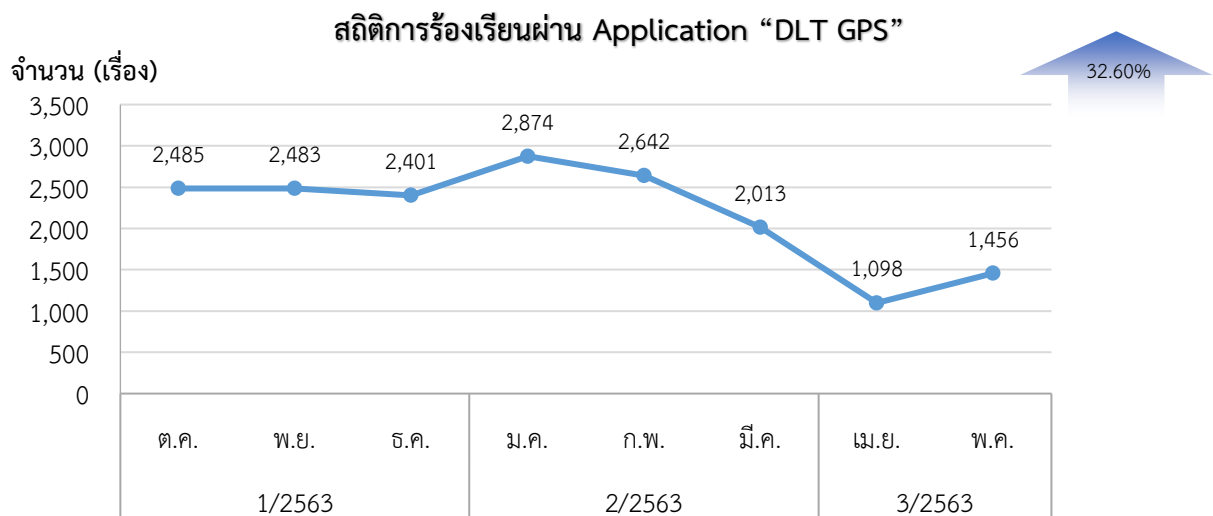
(หมายเหตุ : อื่น ๆ คือ รถมีสภาพไม่พร้อมใช้งาน, พนักงานขับรถใช้โทรศัพท์มือถือขณะขับรถ, แย่งผู้โดยสาร, พนักงานขับรถมีอาการเมาสุราและเสพสารเสพติด, ขับรถบนทางเท้า)



## สถิติร้อยละเรื่องร้องเรียนผ่าน Application "DLT GPS" ประจำเดือนพฤษภาคม 2563



จากสถิติร้อยละเรื่องร้องเรียนผ่าน Application “DLT GPS” มีผู้ร้องเรียนเรื่องเครื่องอุปกรณ์ส่วนควบไม่ถูกต้องมากที่สุด ร้อยละ 47.39 รองลงมาคือ ป้ายทะเบียนไม่ถูกต้อง/ชัดเจน ร้อยละ 13.12 และไม่หยุดรถตามจุดจอด ร้อยละ 5.29 ตามลำดับ ซึ่งทางศูนย์ฯ GPS ได้ส่งเรื่องร้องเรียนให้กองตรวจราชการขนส่งทางบกดำเนินการต่อไป



สถิติการร้องเรียนผ่าน Application “DLT GPS” พบว่า ในเดือนพฤษภาคม 2563 มีเรื่องร้องเรียนจำนวน 1,456 เรื่อง มีอัตราเพิ่มขึ้นร้อยละ 32.60 เมื่อเปรียบเทียบกับเดือนเมษายน

### 11.1 สถิติข้อมูลการร้องเรียนที่ไม่ถูกต้อง/ไม่ครบถ้วน

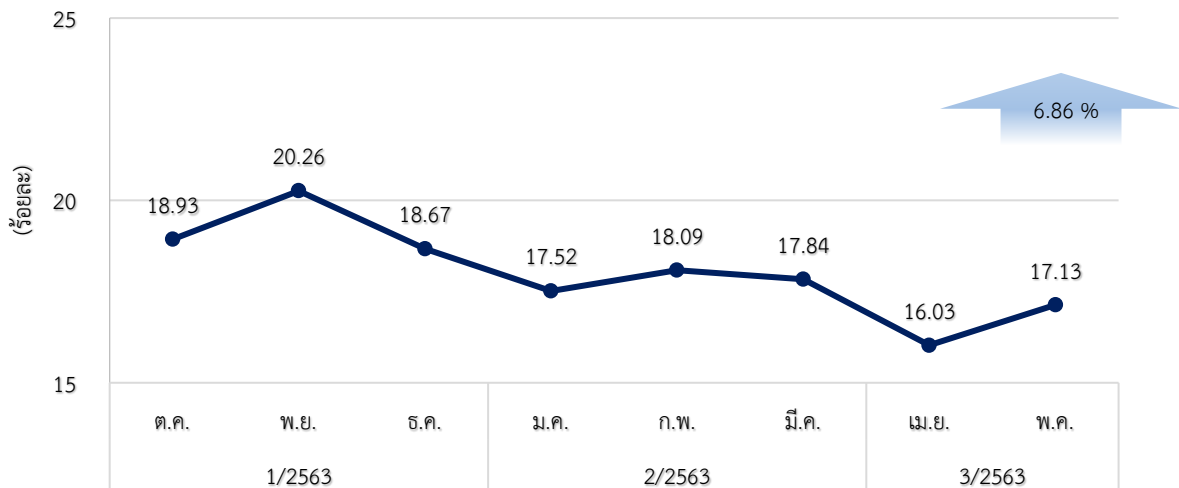
ในเดือนพฤษภาคม 2563 มีเรื่องร้องเรียนผ่าน Application “DLT GPS” ซึ่งไม่สามารถลงระบบรับเรื่องร้องเรียน 1584 ได้ เนื่องจากข้อมูลการร้องเรียนไม่ถูกต้องหรือไม่ครบถ้วน จำนวน 239 เรื่อง มีรายละเอียดดังนี้

ข้อมูลการร้องเรียนไม่ถูกต้อง/ ไม่ครบถ้วน	จำนวน (เรื่อง)	ติดต่อได้		ติดต่อไม่ได้	
		มีผู้รับสาย	ไม่มีผู้รับ สาย	เบอร์โทร ไม่ถูกต้อง	ไม่มีเบอร์
เบอร์โทรไม่ถูกต้อง/ไม่มี	116	4	-	110	2
ชื่อผู้ร้องเรียนไม่ถูกต้อง/ไม่มี	11	3	-	8	-
สาเหตุการร้องเรียนไม่ครบถ้วน	52	23	-	29	-
รูปภาพจากโซเชียล	58	13	-	45	-
ป้ายแดง	2	-	2	-	-
<b>รวม</b>	<b>239</b>	<b>43</b>	<b>2</b>	<b>192</b>	<b>2</b>

### 12. การวิเคราะห์การกระทำความผิดจากระบบ GPS

ในเดือนพฤษภาคม 2563 มีรถทุกประเภทที่ติดตั้ง GPS กระทำความผิด ร้อยละ 17.13 ซึ่งมีอัตราเพิ่มขึ้นร้อยละ 6.89 เมื่อเทียบกับเดือนเมษายน

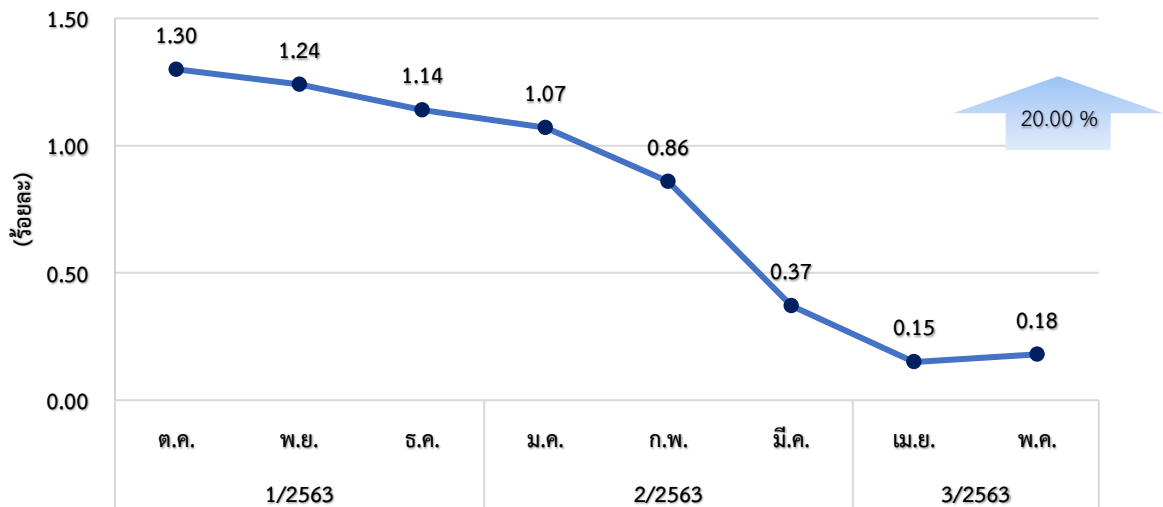
#### สถิติการกระทำความผิดของรถทุกประเภท (ร้อยละ)



## 12.1 สถิติการใช้ความเร็วเกิน

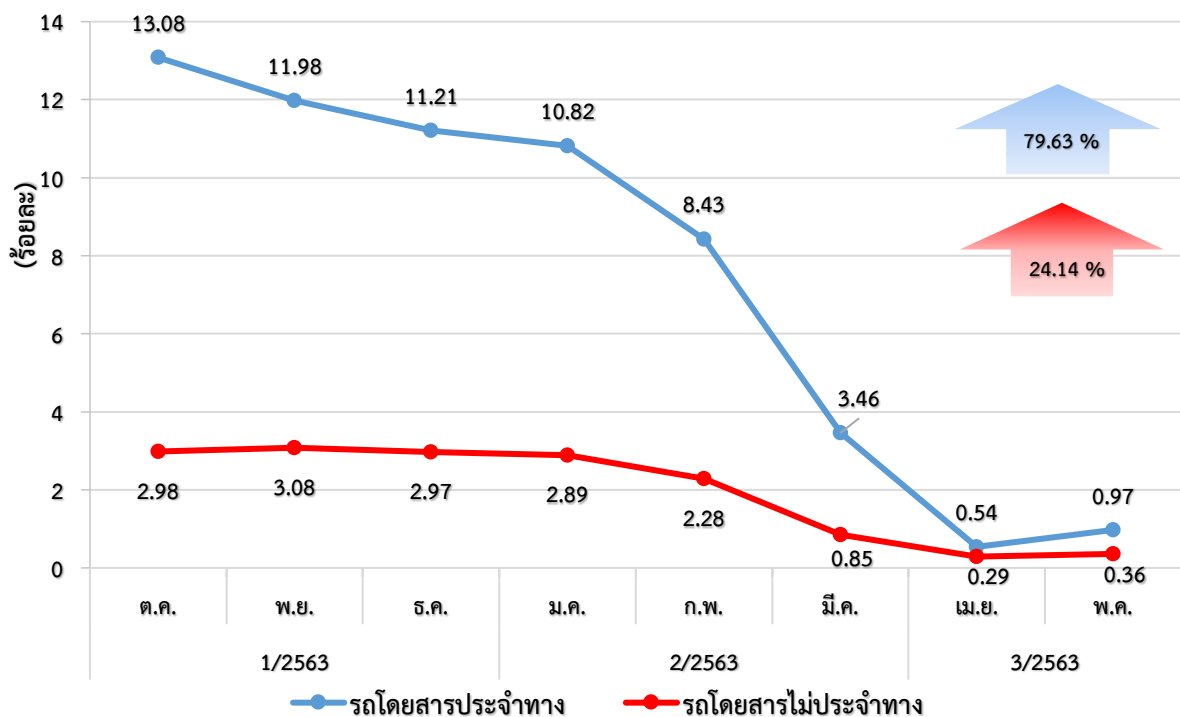
1) สถิติของรถทุกประเภท ในเดือนพฤษภาคม 2563 พบว่า รถทุกประเภทที่ติดตั้ง GPS มีการใช้ความเร็วเกิน ร้อยละ 0.18 ซึ่งมีอัตราเพิ่มขึ้นร้อยละ 20.00 เมื่อเทียบกับเดือนเมษายน

สถิติการใช้ความเร็วเกินของรถทุกประเภท (ร้อยละ)



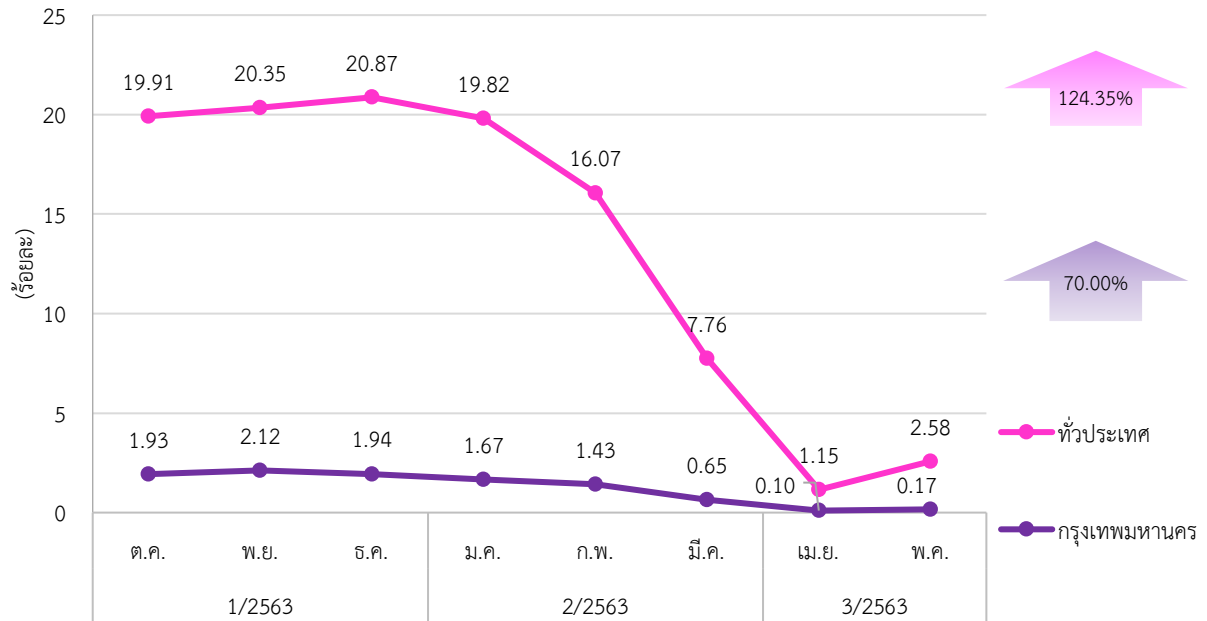
2) รถโดยสาร ในเดือนพฤษภาคม 2563 พบว่า รถโดยสารที่ติดตั้งระบบ GPS มีการใช้ความเร็วเกิน สูงที่สุดคือ รถโดยสารประจำทาง ร้อยละ 0.97 มีอัตราเพิ่มขึ้นร้อยละ 79.63 รองลงมาคือ รถโดยสารไม่ประจำทาง ร้อยละ 0.36 ซึ่งมีอัตราเพิ่มขึ้นร้อยละ 24.14 เมื่อเทียบกับเดือนเมษายน

สถิติรถโดยสารที่ใช้ความเร็วเกิน (ร้อยละ)



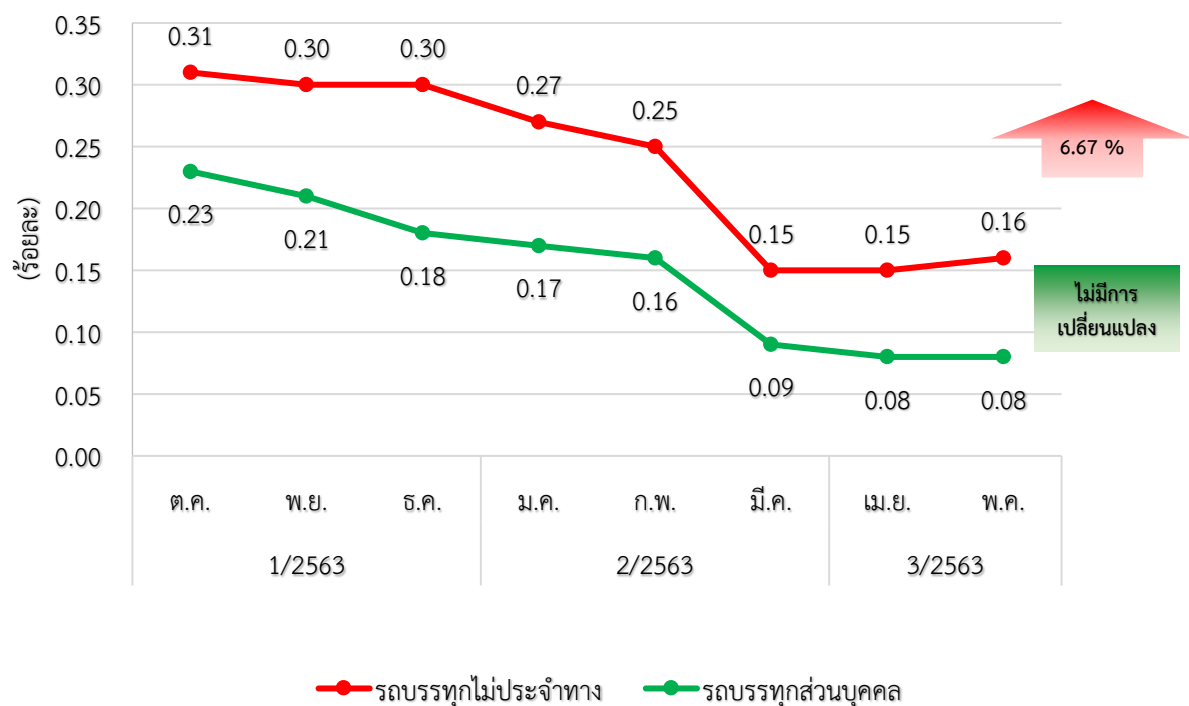
3) รถตู้โดยสารประจำทาง หมวด 2 (บขส.) ในเดือนพฤษภาคม 2563 พบว่า รถตู้โดยสารประจำทางหมวด 2 (บขส.) ที่ติดตั้งระบบ GPS มีการใช้ความเร็วเกินโดยเฉลี่ยทั่วประเทศ ร้อยละ 2.58 มีอัตราเพิ่มขึ้นร้อยละ 124.35 ในเขตกรุงเทพมหานคร ร้อยละ 0.17 มีอัตราเพิ่มขึ้นร้อยละ 70.00 เมื่อเทียบกับเดือนเมษายน

สถิติรถตู้โดยสารประจำทางหมวด 2 (บขส.) ที่ใช้ความเร็วเกิน (ร้อยละ)



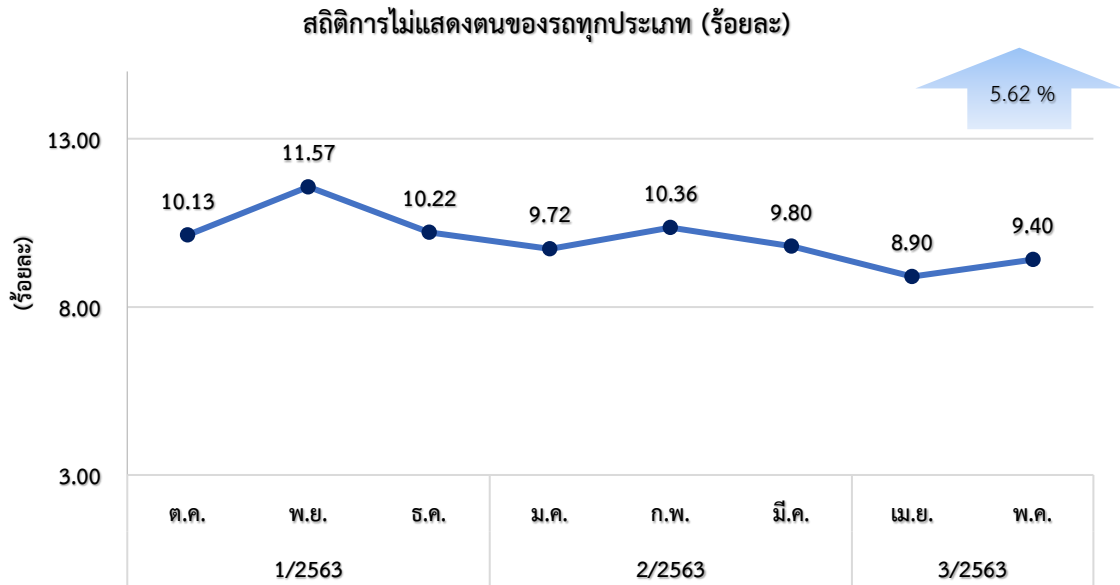
4) รถบรรทุก ในเดือนพฤษภาคม 2563 พบว่า รถบรรทุกที่ติดตั้งระบบ GPS มีการใช้ความเร็วเกินสูงสุดคือ รถบรรทุกไม่ประจำทาง ร้อยละ 0.16 อัตราเพิ่มขึ้น ร้อยละ 6.67 เมื่อเทียบกับเดือนเมษายน รองลงมาคือ รถบรรทุกส่วนบุคคล ร้อยละ 0.08 ซึ่งไม่มีการเปลี่ยนแปลงจากเดือนเมษายน

สถิติรถบรรทุกที่ใช้ความเร็วเกิน (ร้อยละ)

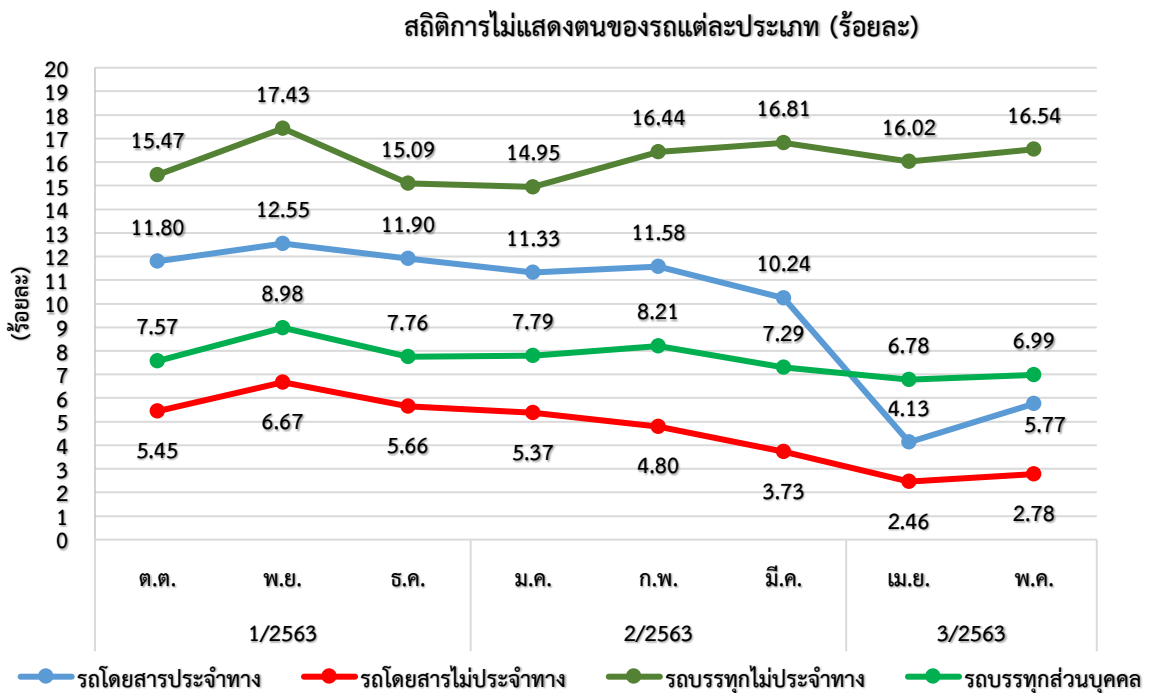


12.2 สถิติการไม่แสดงตน

1) สถิติของรถทุกประเภท ในเดือนพฤษภาคม 2563 พบว่า รถทุกประเภทที่ติดตั้ง GPS มีการไม่แสดงตน ร้อยละ 9.40 ซึ่งมีอัตราเพิ่มขึ้นร้อยละ 5.62 เมื่อเทียบกับเดือนเมษายน



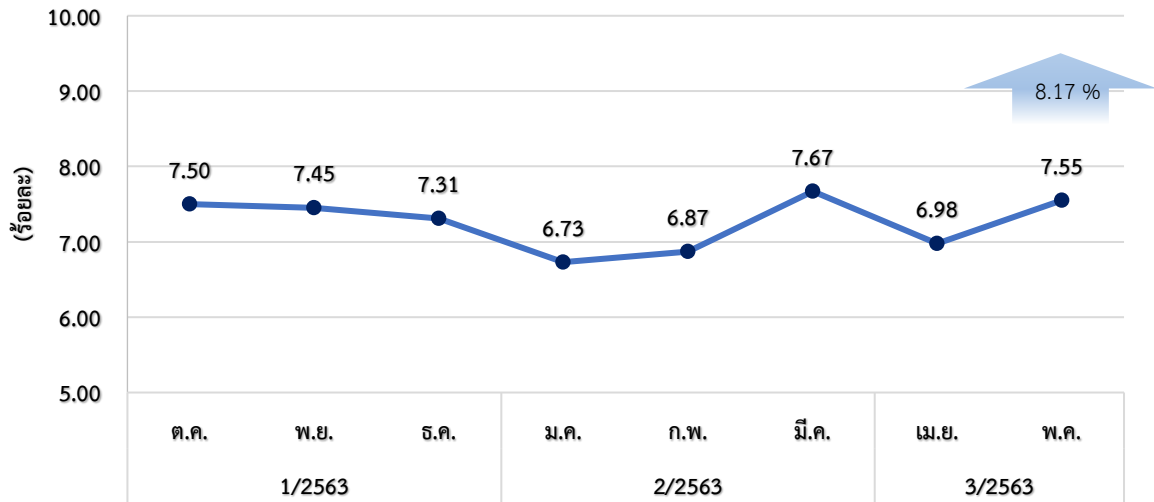
2) สถิติของรถแต่ละประเภท สถิติการไม่แสดงตนของพนักงานขับรถแต่ละประเภทจากระบบ GPS ในเดือนพฤษภาคม 2563 พบว่า รถบรรทุกไม่ประจำทางไม่แสดงตนสูงที่สุดร้อยละ 16.54 รองลงมาคือ รถบรรทุกส่วนบุคคล ร้อยละ 6.99 รถโดยสารประจำทาง ร้อยละ 5.77 และรถโดยสารไม่ประจำทาง ร้อยละ 2.78 ตามลำดับ



### 12.3 สถิติการขับรถเกินชั่วโมงการทำงานของพนักงานขับรถ

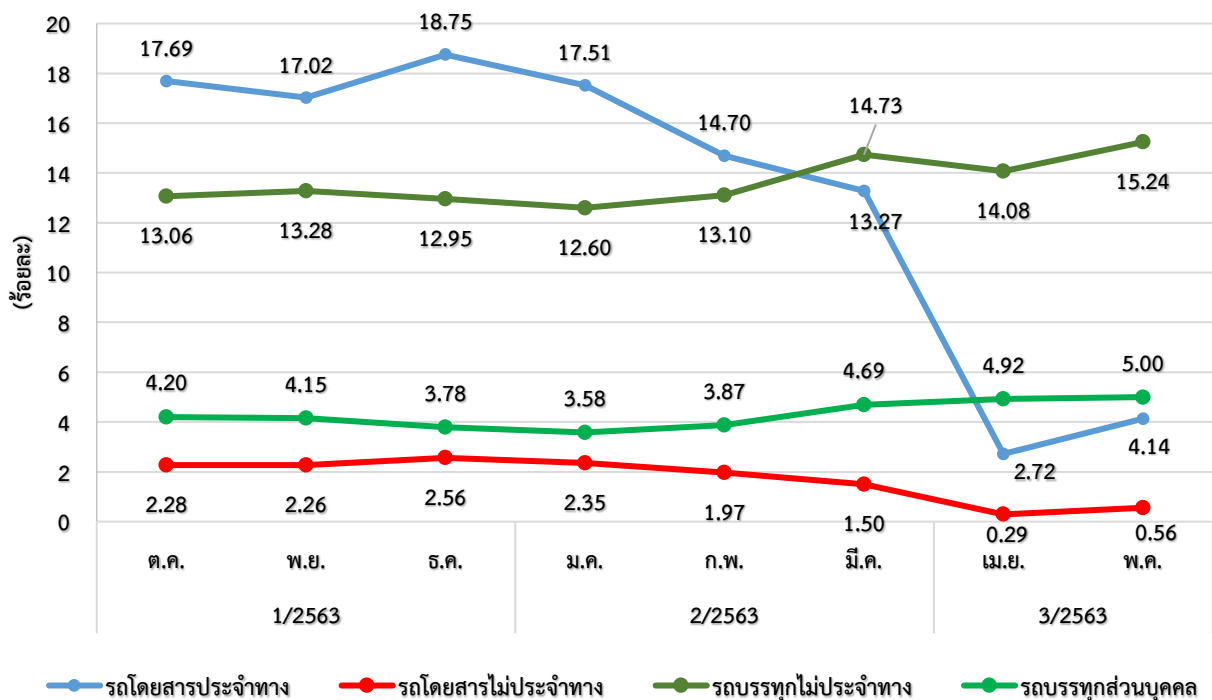
1) สถิติของรถทุกประเภท ในเดือนพฤษภาคม 2563 พบว่า รถทุกประเภทที่ติดตั้ง GPS มีการขับรถเกินชั่วโมงการทำงาน ร้อยละ 7.55 ซึ่งมีอัตราเพิ่มขึ้นร้อยละ 8.17 เมื่อเทียบกับเดือนเมษายน

สถิติการขับรถเกินชั่วโมงการทำงานของพนักงานขับรถทุกประเภท (ร้อยละ)



2) สถิติของรถแต่ละประเภท สถิติการขับรถเกินชั่วโมงการทำงานของพนักงานขับรถแต่ละประเภทจากระบบ GPS ในเดือนพฤษภาคม 2563 พบว่า รถรถบรรทุกที่ไม่ประจำทางมีชั่วโมงการทำงานเกินสูงสุดที่ร้อยละ 15.24 รองลงมาคือ รถบรรทุกส่วนบุคคล ร้อยละ 5.00 รถโดยสารประจำทาง ร้อยละ 4.14 และรถโดยสารไม่ประจำทาง ร้อยละ 0.56 ตามลำดับ

สถิติการขับรถเกินชั่วโมงการทำงานของพนักงานขับรถแต่ละประเภท (ร้อยละ)



### 13. สถิติผลการดำเนินการกับผู้กระทำความผิดที่ตรวจสอบจากระบบ GPS ทั่วประเทศ

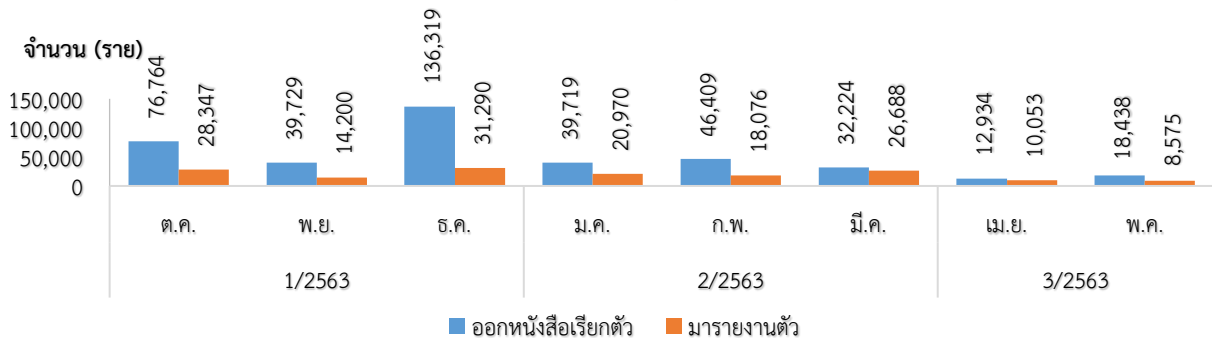
ในเดือนพฤษภาคม 2563 มีจำนวนผู้ที่กระทำความผิดทั้งหมด 2,315,147 ราย ได้ดำเนินการออกหนังสือเรียกตัว 18,438 ฉบับ มารายงานตัว 8,575 ราย ปรับ 7,445 ราย ตักเตือน 1,196 ราย และอบรม 8,641 ราย

เดือน	การกระทำความผิด (คัน)				ออกหนังสือเรียกตัว	มารายงานตัว	การดำเนินการลงโทษ		
	ความเร็วเกิน	ไม่แสดงตน	ชั่วโมงการทำงานเกิน	รวม			ปรับ	ตักเตือน	อบรม
ตุลาคม 2562	158,585	1,229,863	915,918	2,304,366	76,764	28,347	21,765	6,582	28,347
พฤศจิกายน 2562	149,803	1,402,214	903,834	2,455,851	39,729	14,200	10,853	3,347	14,200
ธันวาคม 2562	148,361	1,295,012	932,799	2,376,172	136,319	31,290	26,881	4,409	31,290
มกราคม 2563	144,539	1,322,144	914,324	2,381,007	39,719	20,970	16,576	4,394	20,970
กุมภาพันธ์ 2563	109,137	1,319,760	875,510	2,304,407	46,409	18,076	14,432	3,644	18,076
มีนาคม 2563	49,562	1,339,741	1,046,384	2,435,687	32,224	26,688	22,480	4,208	26,688
เมษายน 2563	20,255	1,175,701	922,731	2,118,687	12,934	10,053	7,730	2,323	10,053
พฤษภาคม 2563	24,522	1,267,659	1,022,966	2,315,147	18,438	8,575	7,445	1,196	8,641
รวม	804,764	10,352,094	7,534,466	18,691,324	402,536	158,199	128,162	30,103	158,265

#### 13.1 สถิติการออกหนังสือเรียกตัวผู้กระทำความผิด

ในเดือนพฤษภาคม 2563 พบว่า มีผู้กระทำความผิด จำนวน 2,315,147 ราย แยกเป็นความผิดความเร็วเกิน จำนวน 24,522 ราย ไม่แสดงตน จำนวน 1,267,659 ราย และชั่วโมงการทำงานเกิน จำนวน 1,022,966 ราย ซึ่งกองตรวจการขนส่งทางบก และสำนักงานขนส่งจังหวัดทั่วประเทศ ได้ออกหนังสือเรียกตัว จำนวน 18,438 ฉบับ โดยมีผู้มารายงานตัว จำนวน 8,575 ราย

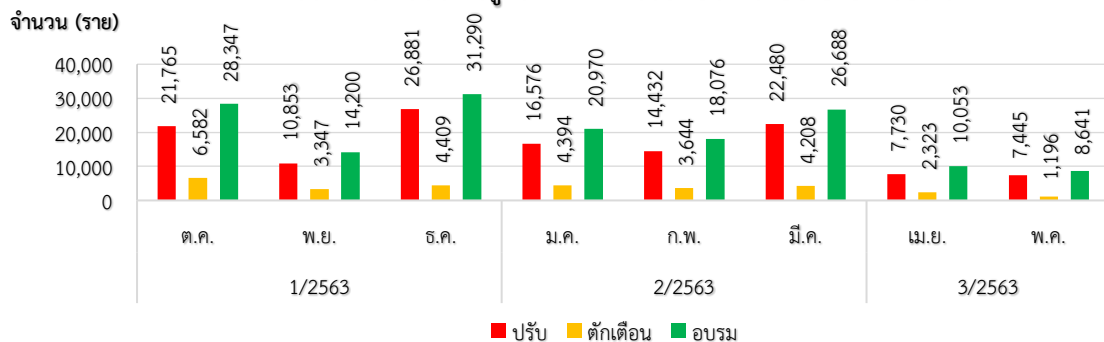
#### สถิติการออกหนังสือเรียกตัวผู้กระทำความผิด



#### 13.2 สถิติการดำเนินการกับผู้กระทำความผิดที่ตรวจสอบพบจากระบบ GPS

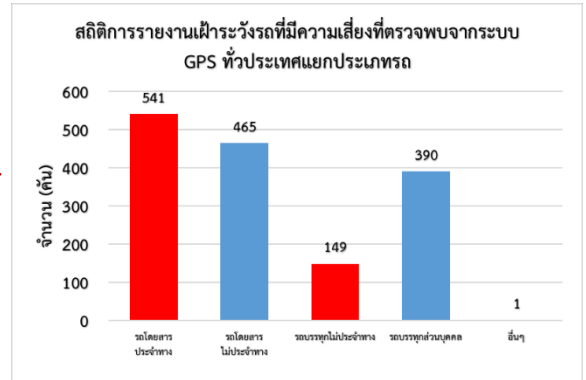
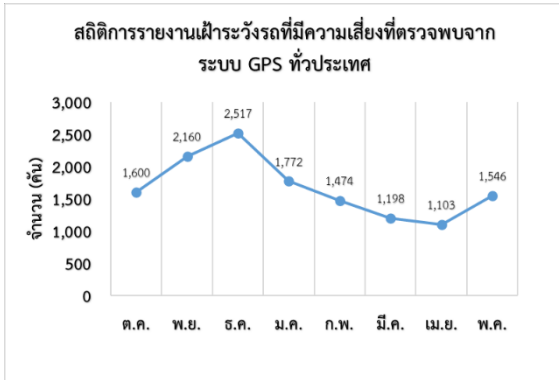
ในเดือนพฤษภาคม 2563 มีการดำเนินการปรับ จำนวน 7,445 ราย ตักเตือน จำนวน 1,196 ราย และอบรม จำนวน 8,641 ราย

#### สถิติการดำเนินการผู้กระทำความผิดที่ตรวจพบจากระบบ GPS ทั่วประเทศ



### 14. สถิติการรายงานเฝ้าระวังรถที่มีความเสี่ยง

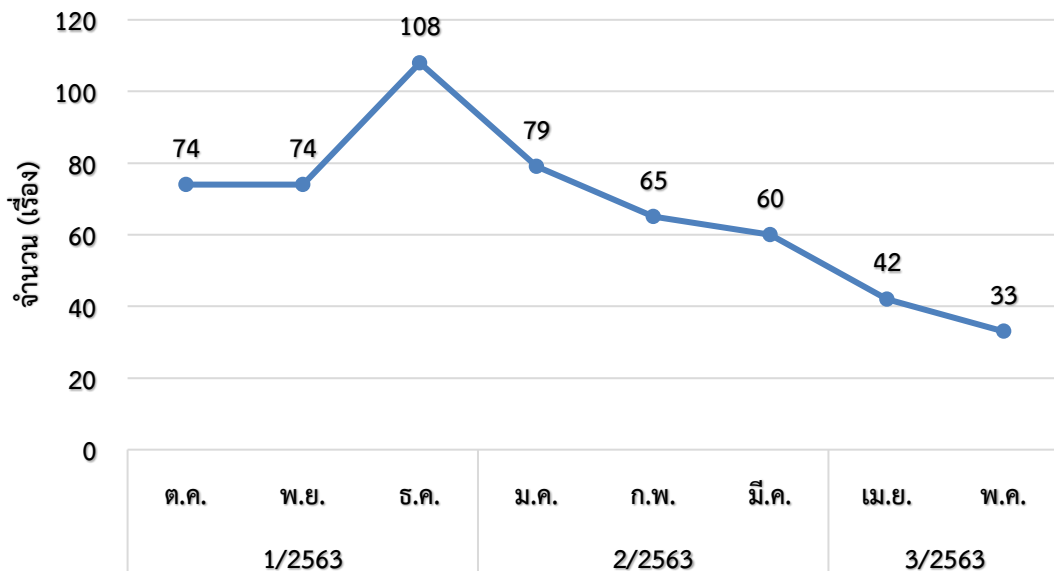
สถิติการรายงานการเฝ้าระวังรถที่มีความเสี่ยง ในเดือนพฤษภาคม 2563 พบว่า มีรถที่มีความเสี่ยงในการใช้ความเร็วเกินหรือชั่วโมงการขับรถเกินที่ตรวจพบจากระบบ GPS จำนวน 1,546 คัน โดยเป็นรถโดยสารประจำทาง จำนวน 541 คัน รถโดยสารไม่ประจำทาง จำนวน 465 คัน รถบรรทุกไม่ประจำทาง 149 คัน รถบรรทุกส่วนบุคคล จำนวน 390 คัน และรถอื่น ๆ จำนวน 1 คัน โดยรายงานในช่วงเวลา 00.00 – 07.59 น. จำนวน 287 คัน ช่วงเวลา 08.00 – 15.59 น. จำนวน 779 คัน และช่วงเวลา 16.00 – 23.59 น. จำนวน 480 คัน



### 15. สถิติการรายงานอุบัติเหตุ

สถิติการรายงานอุบัติเหตุผ่านกลุ่มไลน์ ในเดือนพฤษภาคม 2563 มีจำนวนทั้งหมด 33 เรื่อง โดยเป็นรถโดยสารประจำทาง จำนวน 5 เรื่อง รถบรรทุกไม่ประจำทาง จำนวน 17 เรื่อง รถบรรทุกส่วนบุคคล จำนวน 11 เรื่อง และไม่พบเรื่องร้องเรียนประเภทรถโดยสารไม่ประจำทาง

#### สถิติการรายงานการเกิดอุบัติเหตุผ่านกลุ่มไลน์

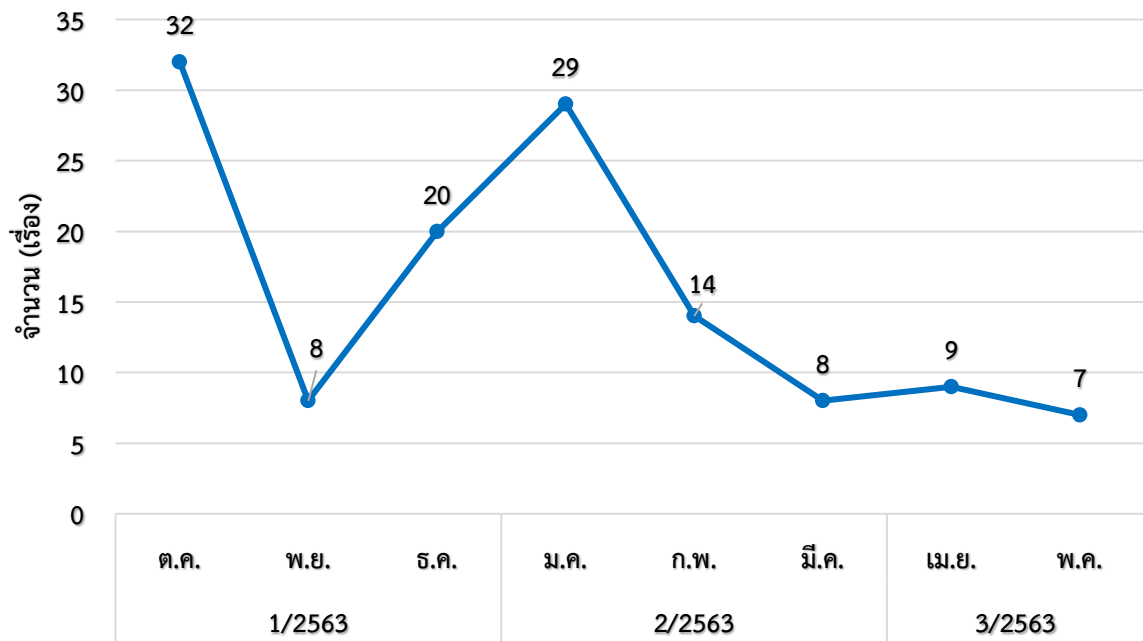




## 16. สถิติการดำเนินการผู้ให้บริการระบบ GPS (GPS Vendor)

สถิติการดำเนินการผู้ให้บริการระบบ GPS (GPS Vendor) ในเดือนพฤษภาคม 2563 พบว่า ข้อมูล GPS ของรถ จำนวน 7 ราย สงสัยว่า มีการกระทำความผิด ซึ่งอยู่ในความดูแลของผู้ให้บริการระบบ GPS (GPS Vendor) จำนวน 7 ราย โดย กตส. และ ศปร. ร่วมกันดำเนินการสอบสวนหาข้อเท็จจริง และได้มีการดำเนินการ ตักเตือน จำนวน 7 ราย

สถิติการชี้แจงของผู้ให้บริการ GPS



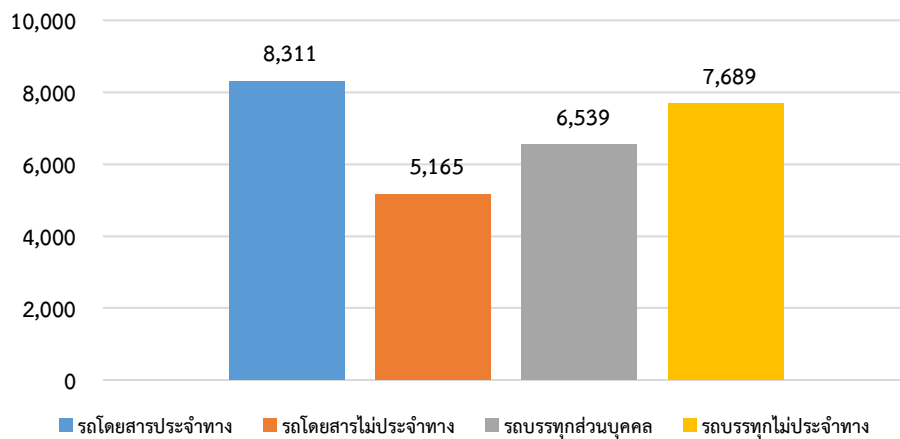
ไตรมาส / ปีงบประมาณ	เดือน	GPS Vendor เข้าชี้แจง (ราย)	ผลการดำเนินการ			
			ตักเตือน (ราย)	ระงับการติดตั้ง GPS ชั่วคราว (ราย)	เปรียบเทียบปรับ	
					จำนวน (ราย)	จำนวน (บาท)
1/2563	ต.ค.	32	21	0	11	55,000
	พ.ย.	8	6	0	2	10,000
	ธ.ค.	20	16	0	4	20,000
2/2563	ม.ค.	29	25	0	4	35,000
	ก.พ.	14	12	0	2	10,000
	มี.ค.	8	6	0	2	10,000
3/2563	เม.ย.	9	6	0	3	25,000
	พ.ค.	7	7	0	0	0
รวม		127	99	0	28	165,000

หมายเหตุ : ยังไม่มีการดำเนินการอบรมกับผู้ให้บริการระบบ GPS (GPS Vendor)

## 17. การสุ่มตรวจสอบคุณภาพข้อมูลการเดินทางระบบ GPS

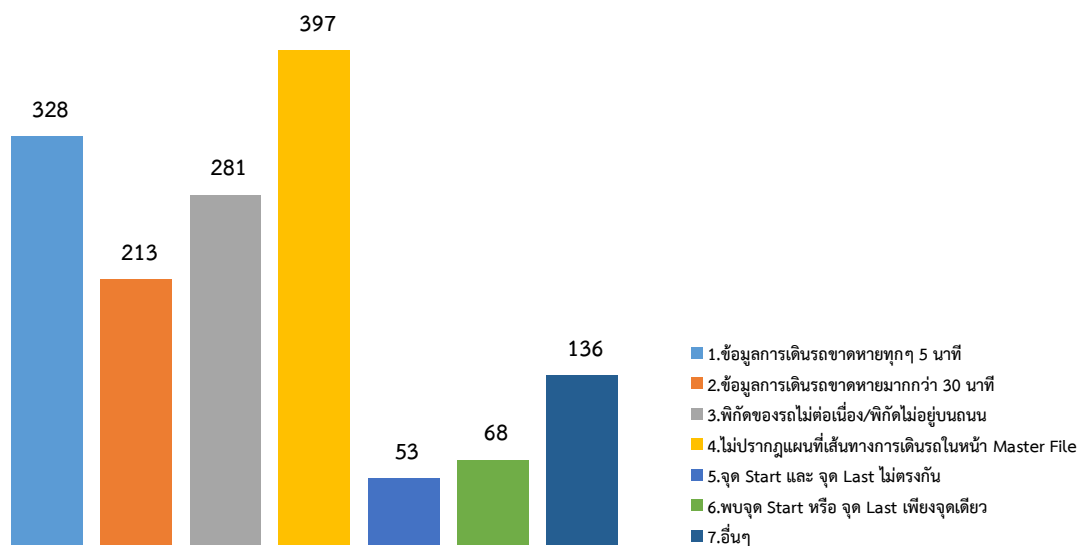
ในเดือนพฤษภาคม 2563 สขจ. และ สขพ. ได้ดำเนินการสุ่มตรวจสอบคุณภาพข้อมูลการเดินทางระบบ GPS โดยทำการสุ่มตรวจสอบรถ 4 ประเภท รวมทั้งหมด 27,704 คัน โดยแบ่งเป็น รถโดยสารประจำทาง จำนวน 8,311 คัน, รถโดยสารไม่ประจำทาง จำนวน 5,165 คัน, รถบรรทุกส่วนบุคคล 6,539 คัน และ รถบรรทุกไม่ประจำทาง 7,689 คัน

จำนวนรถที่ทำการสุ่มตรวจสอบคุณภาพข้อมูล  
ประจำเดือนพฤษภาคม 2563 แยกตามประเภทรถ (คัน)



จากจำนวนรถทั้งหมดที่ทำการสุ่มตรวจสอบ พบข้อมูลการเดินทางผิดปกติ ทั้งหมด 1,476 คัน โดยความผิดปกติที่พบมากที่สุด 3 อันดับแรก คือ ไม่ปรากฏแผนที่เส้นทางการเดินทางในหน้า Master File จำนวน 397 คัน รองลงมา คือ ข้อมูลการเดินทางขาดหายทุก ๆ 5 นาที จำนวน 328 คัน และ พิกัดของรถไม่ต่อเนื่อง/พิกัดไม่อยู่บนถนน จำนวน 281 คัน ตามลำดับ

ข้อมูลความผิดปกติที่พบ จากการสุ่มตรวจสอบคุณภาพข้อมูลการเดินทางระบบ GPS  
ประจำเดือนพฤษภาคม 2563



# ภาคผนวก

## รายงานสถิติการกระทำความผิดจากระบบ GPS

### ประจำเดือนพฤษภาคม 2563

ตารางที่ 1.1 การกระทำความผิดจากระบบGPS ของรถทั่วประเทศ (คัน) หน่วย : คัน

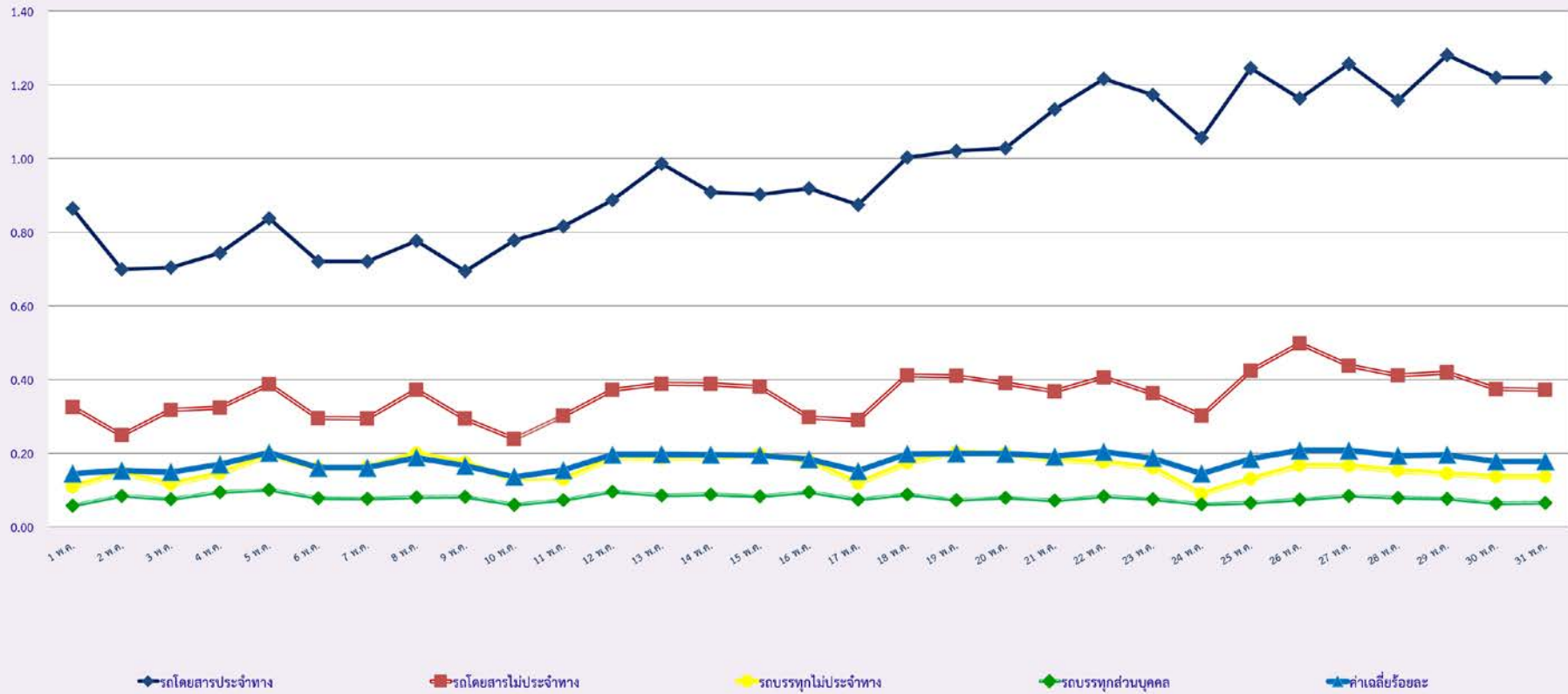
วันที่	วัน																															รวม	ค่าเฉลี่ยจำนวนรถ ที่กระทำผิด		
	1 พ.ค.	2 พ.ค.	3 พ.ค.	4 พ.ค.	5 พ.ค.	6 พ.ค.	7 พ.ค.	8 พ.ค.	9 พ.ค.	10 พ.ค.	11 พ.ค.	12 พ.ค.	13 พ.ค.	14 พ.ค.	15 พ.ค.	16 พ.ค.	17 พ.ค.	18 พ.ค.	19 พ.ค.	20 พ.ค.	21 พ.ค.	22 พ.ค.	23 พ.ค.	24 พ.ค.	25 พ.ค.	26 พ.ค.	27 พ.ค.	28 พ.ค.	29 พ.ค.	30 พ.ค.	31 พ.ค.				
รถโดยสาร	ประจำทาง	ความเร็วเกิน	157	127	128	135	152	131	131	141	126	141	148	160	178	164	163	166	158	181	184	185	204	219	211	190	224	209	226	208	230	219	219	5,415	175
		ไม่แสดงตน	822	739	806	801	929	811	886	1,676	963	825	939	1,015	1,020	1,066	1,045	930	966	1,133	1,131	1,149	1,110	1,083	1,022	822	1,294	1,208	1,269	1,275	1,247	1,163	1,164	32,309	1,042
		ชั่วโมงการทำงานเกิน	826	660	530	525	471	330	395	358	551	439	869	538	614	623	537	758	643	1,034	922	1,022	896	1,007	799	631	995	786	980	1,044	1,149	1,069	1,195	23,196	748
	ไม่ประจำทาง	ความเร็วเกิน	206	158	201	205	245	187	187	235	186	151	191	235	246	245	240	188	183	259	258	245	231	255	227	189	266	312	274	257	262	234	233	6,991	226
		ไม่แสดงตน	916	975	846	1,505	1,718	1,241	1,806	4,157	1,625	1,002	1,965	2,025	2,038	2,004	1,912	1,320	970	2,188	2,151	2,048	2,071	2,072	1,507	1,106	2,100	2,101	2,142	2,138	2,029	1,499	1,171	54,348	1,753
		ชั่วโมงการทำงานเกิน	348	343	326	287	306	287	298	210	328	340	303	295	276	252	317	335	384	366	328	300	323	343	401	433	410	444	388	455	474	562	557	11,019	355
รถบรรทุก	ส่วนบุคคล	ความเร็วเกิน	0	5	4	7	2	4	4	6	6	2	2	2	5	5	3	3	2	3	3	3	5	4	4	5	4	5	2	4	5	3	3	115	4
		ไม่แสดงตน	3	10	5	12	12	8	11	38	13	7	14	15	14	9	10	11	4	9	11	12	20	14	6	5	12	13	11	13	13	13	9	357	12
		ชั่วโมงการทำงานเกิน	0	1	0	3	0	1	1	1	1	0	2	2	2	1	2	1	1	3	0	1	0	0	1	0	2	2	1	0	1	0	0	31	1
	ไม่ส่วนบุคคล	ความเร็วเกิน	147	202	158	198	265	219	220	272	237	173	176	255	253	257	269	245	161	236	275	270	246	239	218	122	177	228	226	208	197	186	186	6,721	217
		ไม่แสดงตน	13,979	18,307	14,111	18,738	23,196	20,521	24,526	30,324	24,480	15,906	22,966	25,262	26,514	26,504	26,309	22,577	15,730	23,847	26,089	26,377	26,253	25,696	22,201	15,242	23,257	25,741	26,251	26,300	25,502	21,789	14,097	698,592	22,535
		ชั่วโมงการทำงานเกิน	16,613	15,496	15,250	15,598	19,066	20,491	21,242	18,313	22,981	18,748	19,886	23,321	24,296	24,771	23,968	22,072	18,675	20,040	23,659	22,884	24,074	23,738	21,041	17,348	18,283	23,838	24,089	23,298	23,369	21,038	16,139	643,625	20,762
ส่วนบุคคล	ความเร็วเกิน	128	188	169	210	223	172	171	179	182	135	163	212	189	195	185	210	166	196	162	176	160	184	167	136	146	165	189	176	172	144	145	5,395	174	
	ไม่แสดงตน	8,547	14,226	11,787	14,790	16,142	14,568	16,224	28,918	18,264	12,362	15,690	16,028	16,753	16,803	16,675	15,980	11,882	16,034	16,508	16,828	16,732	16,763	15,557	11,572	15,568	16,274	16,322	16,673	16,132	14,902	10,906	482,410	15,562	
	ชั่วโมงการทำงานเกิน	7,577	10,618	10,758	11,099	11,646	11,073	11,843	9,506	13,279	11,458	11,360	11,240	11,900	11,799	11,265	12,487	11,126	11,206	11,788	10,741	11,763	12,270	11,892	10,249	10,525	11,015	11,627	11,472	11,087	10,406	9,051	345,126	11,133	

ตารางที่ 1.2 การกระทำความผิดจากระบบGPS ของรถทั่วประเทศ (ร้อยละ) หน่วย : ร้อยละ

วันที่	วัน																															รวม	ค่าเฉลี่ยร้อยละ ที่กระทำผิด		
	1 พ.ค.	2 พ.ค.	3 พ.ค.	4 พ.ค.	5 พ.ค.	6 พ.ค.	7 พ.ค.	8 พ.ค.	9 พ.ค.	10 พ.ค.	11 พ.ค.	12 พ.ค.	13 พ.ค.	14 พ.ค.	15 พ.ค.	16 พ.ค.	17 พ.ค.	18 พ.ค.	19 พ.ค.	20 พ.ค.	21 พ.ค.	22 พ.ค.	23 พ.ค.	24 พ.ค.	25 พ.ค.	26 พ.ค.	27 พ.ค.	28 พ.ค.	29 พ.ค.	30 พ.ค.	31 พ.ค.				
รถโดยสาร	ประจำทาง	ความเร็วเกิน	0.86	0.70	0.70	0.74	0.84	0.72	0.72	0.78	0.69	0.78	0.82	0.89	0.99	0.91	0.90	0.92	0.87	1.00	1.02	1.03	1.13	1.22	1.17	1.06	1.25	1.16	1.26	1.16	1.28	1.22	1.22	0.97	
		ไม่แสดงตน	4.53	4.07	4.44	4.41	5.12	4.46	4.88	9.23	5.31	4.55	5.18	5.63	5.65	5.91	5.79	5.15	5.35	6.28	6.27	6.39	6.17	6.02	5.68	4.57	7.20	6.72	7.06	7.10	6.95	6.48	6.49	5.77	
		ชั่วโมงการทำงานเกิน	4.55	3.63	2.92	2.89	2.60	1.82	2.18	1.97	3.04	2.42	4.79	2.98	3.40	3.45	2.98	4.20	3.56	5.73	5.11	5.68	4.98	5.59	4.44	3.51	5.53	4.37	5.45	5.81	6.40	5.95	6.66	4.14	
	ไม่ประจำทาง	ความเร็วเกิน	0.32	0.25	0.32	0.32	0.39	0.30	0.29	0.37	0.29	0.24	0.30	0.37	0.39	0.39	0.38	0.30	0.29	0.41	0.41	0.39	0.37	0.41	0.36	0.30	0.42	0.50	0.44	0.41	0.42	0.37	0.37	0.36	
		ไม่แสดงตน	1.44	1.54	1.33	2.37	2.71	1.96	2.84	6.57	2.57	1.58	3.11	3.21	3.22	3.17	3.03	2.09	1.54	3.47	3.41	3.26	3.30	3.30	2.41	1.77	3.34	3.36	3.42	3.42	3.25	2.40	1.87	2.78	
		ชั่วโมงการทำงานเกิน	0.55	0.54	0.51	0.45	0.48	0.45	0.47	0.33	0.52	0.54	0.48	0.47	0.44	0.40	0.50	0.53	0.61	0.58	0.52	0.48	0.51	0.55	0.64	0.69	0.65	0.71	0.62	0.73	0.76	0.90	0.89	0.56	
รถบรรทุก	ไม่ส่วนบุคคล	ความเร็วเกิน	0.11	0.15	0.12	0.15	0.19	0.16	0.16	0.20	0.17	0.13	0.13	0.19	0.19	0.20	0.18	0.12	0.17	0.20	0.20	0.18	0.18	0.16	0.09	0.13	0.17	0.17	0.17	0.15	0.14	0.14	0.14	0.16	
		ไม่แสดงตน	10.27	13.44	10.36	13.76	17.05	15.07	18.01	22.26	17.97	11.66	16.88	18.57	19.48	19.46	19.30	16.55	11.53	17.50	19.15	19.35	19.26	18.84	16.29	11.18	17.06	18.87	19.24	19.29	18.69	15.97	10.33	16.54	
		ชั่วโมงการทำงานเกิน	12.21	11.38	11.20	11.45	14.01	15.05	15.60	13.44	16.87	13.75	14.62	17.14	17.85	18.18	17.58	16.18	13.69	14.71	17.37	16.79	17.66	17.40	15.44	12.73	13.41	17.48	17.65	17.09	17.13	15.41	11.82	15.24	
	ส่วนบุคคล	ความเร็วเกิน	0.06	0.08	0.08	0.09	0.10	0.08	0.08	0.08	0.08	0.06	0.07	0.10	0.08	0.09	0.08	0.09	0.07	0.09	0.07	0.08	0.07	0.08	0.07	0.06	0.07	0.07	0.07	0.08	0.08	0.08	0.06	0.06	0.08
		ไม่แสดงตน	3.84	6.40	5.30	6.66	7.27	6.55	7.29	13.01	8.21	5.56	7.06	7.21	7.53	7.55	7.49	7.18	5.34	7.20	7.42	7.56	7.51	7.52	6.98	5.19	6.98	7.30	7.32	7.48	7.24	6.68	4.89	6.99	
		ชั่วโมงการทำงานเกิน	3.41	4.78	4.84	4.99	5.24	4.98	5.32	4.28	5.97	5.15	5.11	5.06	5.35	5.30	5.06	5.61	5.00	5.03	5.30	4.83	5.28	5.50	5.34	4.60	4.72	4.94	5.22	5.15	4.98	4.66	4.06	5.00	
ค่าเฉลี่ยรวม รถทุกประเภท	ความเร็วเกิน	0.14	0.15	0.15	0.17	0.20	0.16	0.16	0.19	0.17	0.14	0.15	0.20	0.20	0.20	0.19	0.18	0.15	0.20	0.20	0.20	0.19	0.20	0.19	0.14	0.18	0.21	0.21	0.19	0.20	0.18	0.18	0.18		
	ไม่แสดงตน	5.51	7.78	6.26	8.14	9.55	8.44	9.87	14.79	10.30	6.84	9.45	10.09	10.53	10.54	10.44	9.27	6.71	9.82	10.43	10.55	10.50	10.36	9.16	6.53	9.59	10.30	10.45	10.55	10.21	8.94	6.21	9.40		
	ชั่วโมงการทำงานเกิน	5.76	6.16	6.11	6.25	7.16	7.31	7.67	6.45	8.44	7.04	7.37	8.05	8.43	8.51	8.20	8.10	7.00	7.42	8.34	7.95	8.43	8.49	7.76	6.52	6.86	8.20	8.43	8.25	8.21	7.52	6.12	7.55		

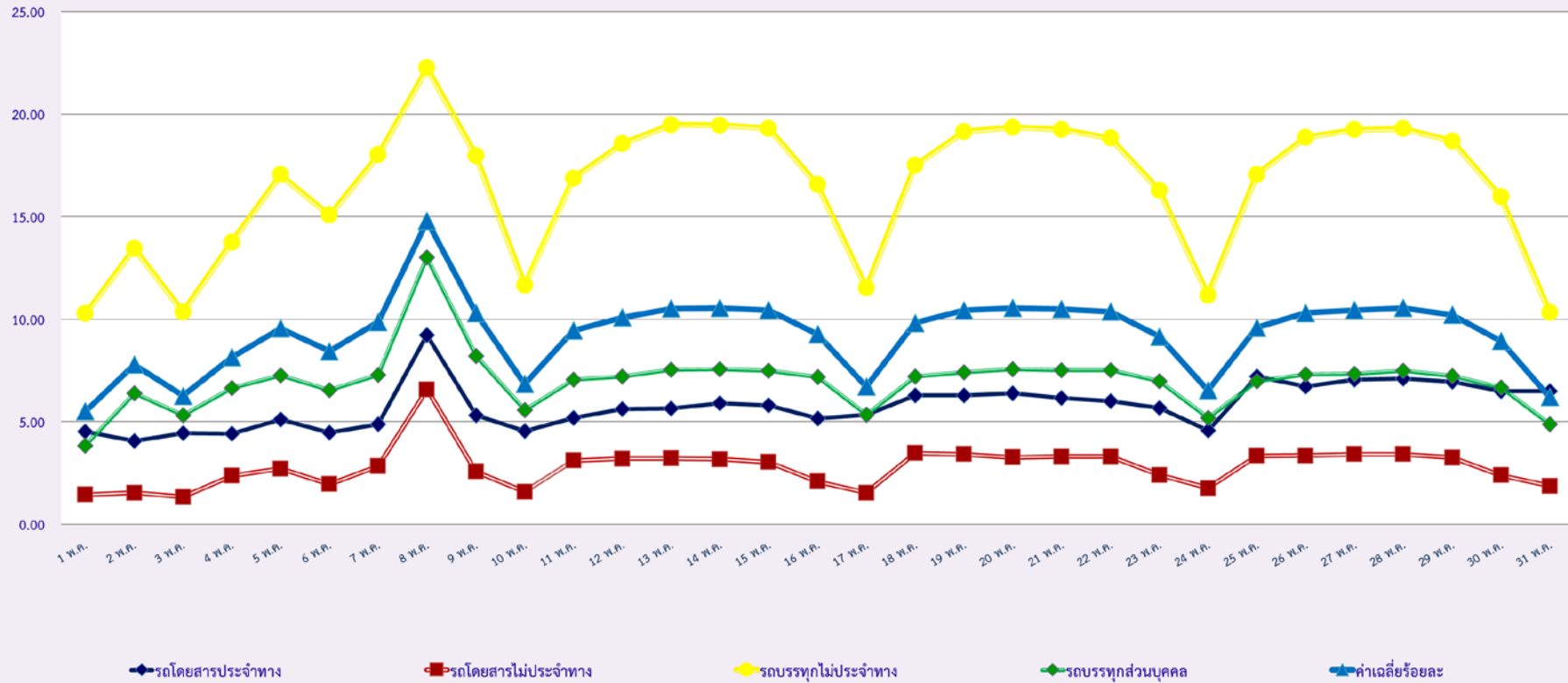
# กราฟที่ 1 ร้อยละรถที่มีความเร็วเกิน

## สถิติรถที่มีความเร็วเกินในรถแต่ละประเภท (ร้อยละ)



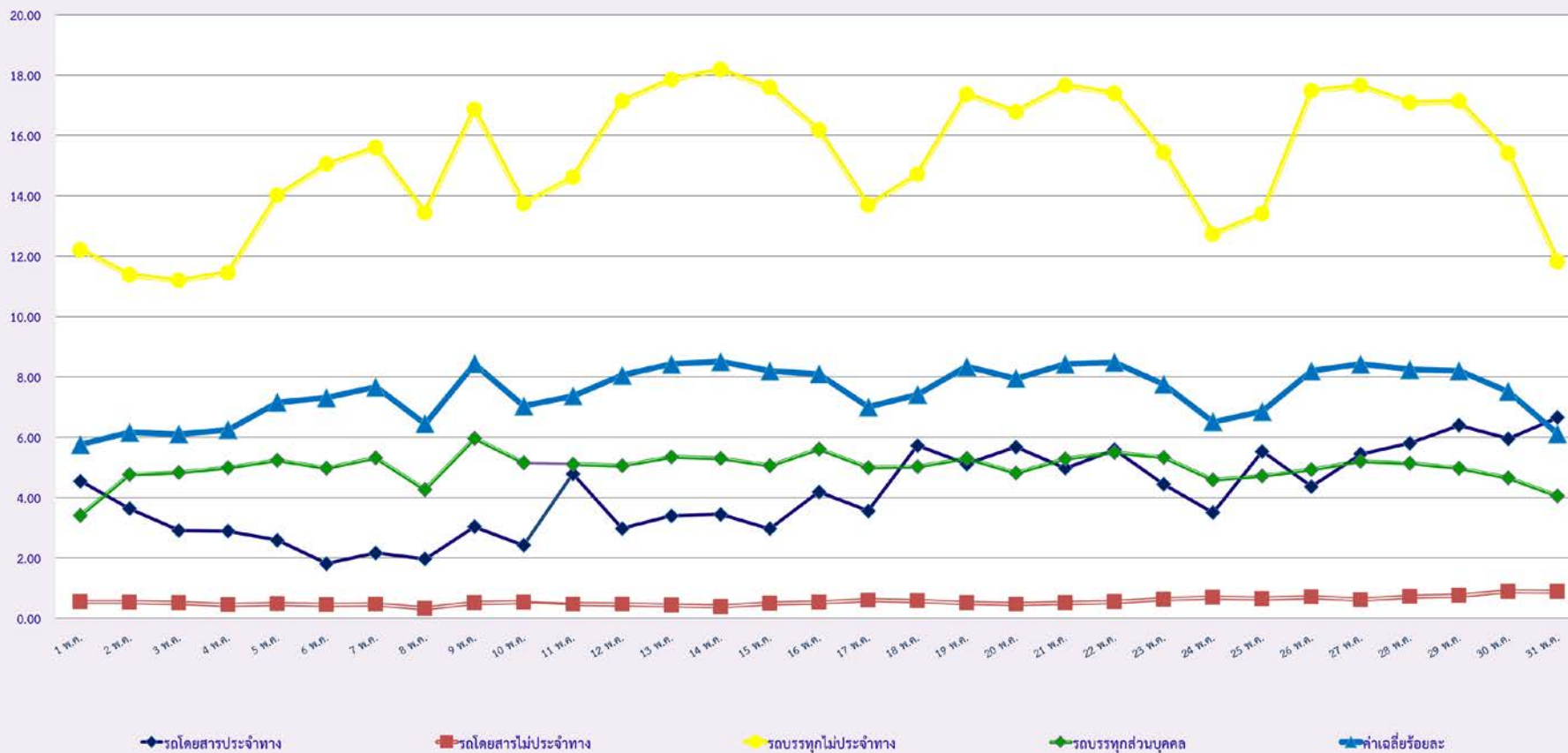
กราฟที่ 2 ร้อยละการไม่แสดงตนของพนักงานขับ

สถิติการไม่แสดงตนของพนักงานขับรถในรถแต่ละประเภท (ร้อยละ)



กราฟที่ 3 ร้อยละการขั้บรถเกินชั่วโมงการทำงานของพนักงานขั้บรถ

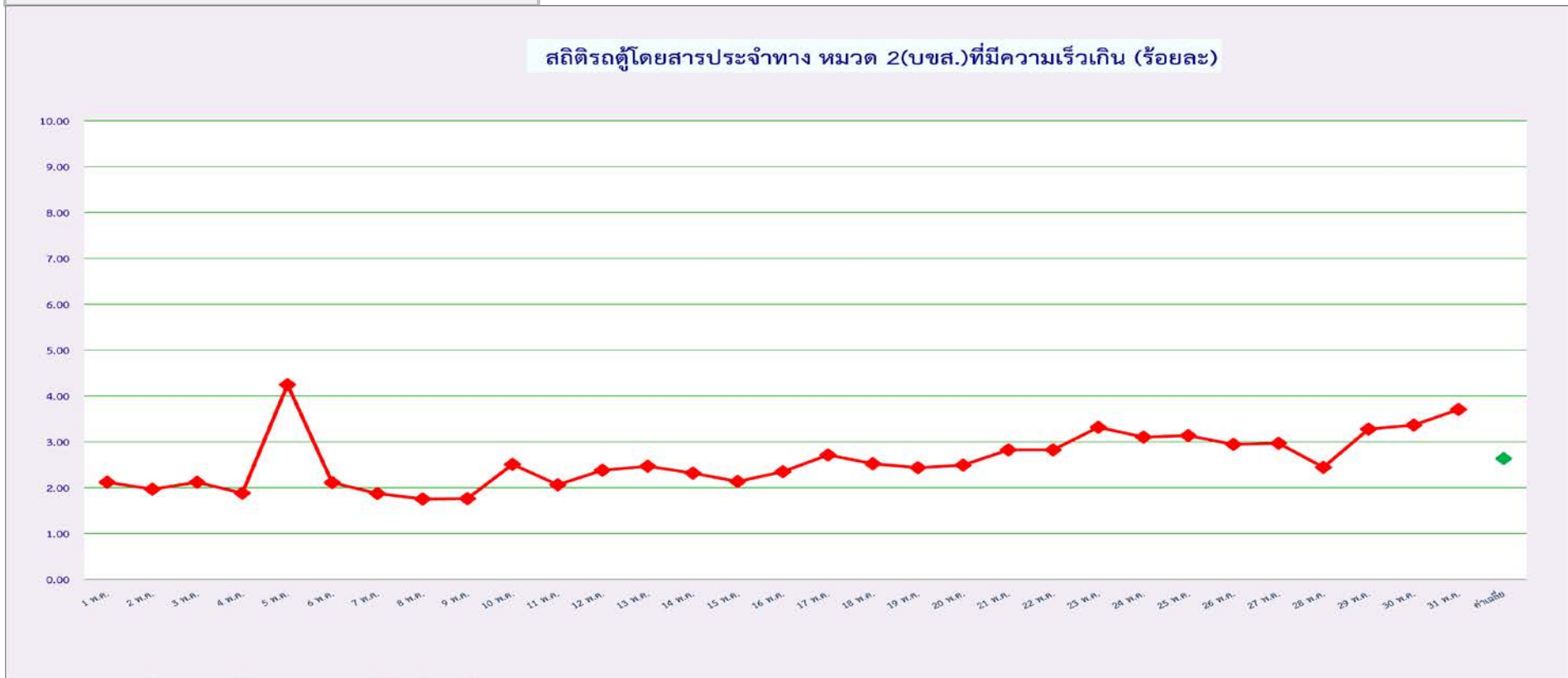
สถิติระยะเวลาการทำงานเกินของพนักงานขั้บรถในรถแต่ละประเภท (ร้อยละ)



ตารางที่ 2.1 การกระทำความผิดของรถประเภท หมวด 2 (บขส.) จากระบบ GPS

พื้นที่	วันที่	วัน																														ค่าเฉลี่ยร้อยละ	
		1 พ.ค.	2 พ.ค.	3 พ.ค.	4 พ.ค.	5 พ.ค.	6 พ.ค.	7 พ.ค.	8 พ.ค.	9 พ.ค.	10 พ.ค.	11 พ.ค.	12 พ.ค.	13 พ.ค.	14 พ.ค.	15 พ.ค.	16 พ.ค.	17 พ.ค.	18 พ.ค.	19 พ.ค.	20 พ.ค.	21 พ.ค.	22 พ.ค.	23 พ.ค.	24 พ.ค.	25 พ.ค.	26 พ.ค.	27 พ.ค.	28 พ.ค.	29 พ.ค.	30 พ.ค.		31 พ.ค.
กรุงเทพมหานคร	จำนวน(คัน)	11	6	10	2	4	5	4	3	4	6	1	5	4	3	4	4	7	5	3	2	5	4	14	10	6	5	5	3	12	12	6	5.65
	ร้อยละ	0.33	0.18	0.30	0.06	0.12	0.15	0.12	0.09	0.12	0.18	0.03	0.15	0.12	0.09	0.12	0.12	0.21	0.15	0.09	0.06	0.15	0.12	0.43	0.31	0.18	0.15	0.15	0.09	0.37	0.37	0.18	0.17
ทั่วประเทศ	จำนวน(คัน)	71	66	71	63	142	71	63	59	59	84	69	78	81	76	70	77	89	83	80	81	92	92	108	101	102	96	97	80	107	110	121	85.13
	ร้อยละ	2.12	1.97	2.12	1.88	4.24	2.11	1.87	1.75	1.76	2.51	2.06	2.38	2.47	2.32	2.13	2.35	2.71	2.53	2.44	2.49	2.83	2.82	3.32	3.10	3.13	2.95	2.97	2.45	3.27	3.37	3.70	2.58
จำนวนรถตู้ที่ติดตั้งGPS		3354	3354	3354	3354	3346	3368	3368	3347	3349	3349	3281	3282	3282	3282	3283	3283	3287	3284	3252	3255	3257	3257	3257	3257	3257	3266	3268	3268	3268	3267	3297.87	

กราฟที่ 4 ร้อยละรถตู้โดยสารที่มีความเร็วเกิน



**รายงานผลการดำเนินการกับผู้กระทำความผิดที่ตรวจพบจากระบบ GPS**  
**ประจำเดือน พฤษภาคม พ.ศ. 2563**

ลำดับ ที่	ชื่อหน่วยงาน กตส./สขจ.	จำนวนการกระทำความผิด (คัน)				ออกหนังสือ เรียกตัว (ฉบับ)	มารายงานตัว (ราย)		รายงานตัว (ราย)	การดำเนินการกับ		
		กรณี ความเร็ว (คัน)	กรณี ไม่แสดงตัวตน (คัน)	กรณี ชั่วโมงการ ทำงานเกิน (คัน)	รวม		หน่วย ออก หนังสือ	หน่วยอื่น		ปรับ (ราย)	ตักเตือน (ราย)	อบรม (ราย)
1	กรุงเทพมหานคร	1,169	106,629	56,365	164,164	719	506	781	1,287	1,287	0	1,287
2	กระบี่	177	5,012	3,370	8,559	124	67	47	114	114	0	114
3	กาญจนบุรี	128	13,200	5,319	18,647	101	2	43	45	45	0	45
4	กาฬสินธุ์	89	6,285	4,268	10,642	72	8	7	15	15	0	15
5	กำแพงเพชร	414	11,148	17,406	28,969	51	17	0	17	17	0	17
6	ขอนแก่น	455	19,933	22,340	42,728	316	65	80	145	145	0	145
7	จันทบุรี	221	8,463	5,111	13,795	204	20	37	57	57	0	57
8	ฉะเชิงเทรา	934	64,034	34,608	99,576	376	147	101	248	172	76	248
9	ชลบุรี	1,557	55,184	35,889	92,630	654	101	267	368	360	8	368
10	ชัยนาท	485	18,319	20,491	39,296	180	10	45	55	55	0	55
11	ชัยภูมิ	112	8,160	9,202	17,475	100	0	6	6	6	0	6
12	ชุมพร	536	11,480	25,623	37,639	325	16	53	69	66	3	69
13	เชียงราย	93	2,684	3,532	6,309	70	22	117	139	139	0	139
14	เชียงใหม่	67	4,832	4,924	9,823	1	3	63	66	66	0	66
15	ตรัง	56	2,728	2,065	4,850	44	4	21	25	25	0	25
16	ตราด	20	1,919	1,296	3,235	36	0	0	0	0	0	0
17	ตาก	294	7,120	13,211	20,626	257	257	7	264	6	258	264
18	นครนายก	109	16,008	9,413	25,530	79	6	6	12	12	0	12
19	นครปฐม	324	38,313	18,076	56,713	184	40	0	40	6	34	40
20	นครพนม	60	3,288	2,279	5,626	48	11	7	18	18	0	18
21	นครราชสีมา	1,666	35,748	50,906	88,320	1,165	113	180	293	170	123	293
22	นครศรีธรรมราช	389	10,109	15,214	25,713	308	61	102	163	136	27	163
23	นครสวรรค์	517	21,543	29,533	51,593	204	14	28	42	40	2	42
24	นนทบุรี	252	47,195	22,289	69,735	213	55	0	55	32	23	55
25	นราธิวาส	244	1,003	683	1,929	0	1	3	4	4	0	4
26	น่าน	9	519	933	1,461	10	4	2	6	6	0	6
27	บึงกาฬ	18	2,245	1,361	3,624	2	0	0	0	0	0	0
28	บุรีรัมย์	439	18,748	20,305	39,492	222	36	8	44	44	0	44
29	ปทุมธานี	564	79,708	44,764	125,036	504	44	227	271	271	0	271
30	ประจวบคีรีขันธ์	880	12,808	30,416	44,104	2,445	302	26	328	157	237	394
31	ปราจีนบุรี	342	24,207	19,101	43,650	200	21	59	80	80	0	80
32	ปัตตานี	199	2,707	1,498	4,404	19	0	7	7	7	0	7
33	พระนครศรีอยุธยา	1,974	78,099	53,532	133,606	412	30	129	159	9	150	159
34	พังงา	111	3,567	2,890	6,568	102	44	46	90	68	22	90
35	พิจิตร	184	6,412	8,360	14,956	54	25	7	32	13	19	32
36	พิจิตร	107	8,558	11,698	20,364	55	16	31	47	47	0	47
37	พิษณุโลก	133	7,846	10,705	18,684	104	26	22	48	48	0	48
38	เพชรบุรี	597	15,605	25,642	41,844	254	222	0	222	222	0	222
39	เพชรบูรณ์	103	4,331	4,777	9,211	39	3	11	14	14	0	14
40	แพร่	51	3,912	7,055	11,018	120	1	9	10	10	0	10



ลำดับ ที่	ชื่อหน่วยงาน กตส./สขจ.	จำนวนการกระทำผิด (คั่น)				ออกหนังสือ เรียกตัว (ฉบับ)	มารายงานตัว (ราย)		รายงานตัว (ราย)	การดำเนินการกับ		
		กรณี ความเร็ว (คั่น)	กรณี ไม่แสดงตัวตน (คั่น)	กรณี ชั่วโมงการ ทำงานเกิน (คั่น)	รวม		หน่วย ออก หนังสือ	หน่วยอื่น		ปรับ (ราย)	ตักเตือน (ราย)	อบรม (ราย)
41	พะเยา	43	3,519	4,668	8,230	30	26	10	36	36	0	36
42	ภูเก็ต	77	7,139	1,621	8,837	324	393	927	1,320	1,311	9	1,320
43	มหาสารคาม	238	11,958	11,062	23,258	134	16	9	25	25	0	25
44	มุกดาหาร	59	4,251	4,101	8,412	20	0	2	2	0	2	2
45	แม่ฮ่องสอน	1	246	216	463	0	0	2	2	2	0	2
46	ยะลา	11	2,078	531	2,620	0	0	24	24	24	0	24
47	ยโสธร	64	7,159	6,662	13,885	17	17	8	25	9	16	25
48	ร้อยเอ็ด	135	10,427	10,087	20,649	98	30	22	52	44	8	52
49	ระนอง	27	1,375	1,727	3,128	9	1	8	9	9	0	9
50	ระยอง	632	28,021	12,249	40,902	2,403	137	136	273	273	0	273
51	ราชบุรี	160	25,459	14,438	40,057	135	48	88	136	136	0	136
52	ลพบุรี	263	19,641	12,335	32,240	254	26	105	131	129	2	131
53	ลำปาง	312	8,477	15,613	24,401	346	11	29	40	40	0	40
54	ลำพูน	59	5,996	6,142	12,198	45	0	3	3	3	0	3
55	เลย	21	3,875	2,897	6,793	8	16	109	125	125	0	125
56	ศรีสะเกษ	145	7,115	6,379	13,639	75	63	21	84	84	0	84
57	สกลนคร	85	4,931	4,157	9,173	177	20	0	20	20	0	20
58	สงขลา	318	6,317	7,352	13,987	134	30	186	216	216	0	216
59	สตูล	24	717	376	1,117	6	20	34	54	54	0	54
60	สมุทรปราการ	868	74,586	29,465	104,919	938	38	164	202	193	9	202
61	สมุทรสงคราม	470	16,674	19,063	36,207	270	5	43	48	48	0	48
62	สมุทรสาคร	342	38,003	22,719	61,064	365	45	73	118	90	28	118
63	สระแก้ว	256	9,244	9,386	18,886	173	16	39	55	55	0	55
64	สระบุรี	1,052	57,582	45,751	104,385	388	26	65	91	91	0	91
65	สิงห์บุรี	455	19,245	18,905	38,605	176	35	66	101	56	45	101
66	สุโขทัย	36	2,365	2,332	4,733	27	11	5	16	7	9	16
67	สุพรรณบุรี	397	20,071	13,015	33,484	14	7	88	95	95	0	95
68	สุราษฎร์ธานี	650	12,242	22,707	35,599	611	176	57	233	172	61	233
69	สุรินทร์	283	11,897	11,974	24,155	111	6	9	15	15	0	15
70	หนองคาย	87	4,518	2,364	6,970	73	23	14	37	37	0	37
71	หนองบัวลำภู	28	4,746	3,666	8,439	16	1	0	1	1	0	1
72	อ่างทอง	319	21,872	17,782	39,972	146	9	16	25	1	24	25
73	อุดรธานี	263	11,412	10,056	21,731	281	4	1	5	4	1	5
74	อุทัยธานี	18	2,398	1,361	3,777	12	3	10	13	13	0	13
75	อุดรดิตถ์	73	4,458	7,490	12,021	135	1	6	7	7	0	7
76	อุบลราชธานี	132	5,720	4,632	10,485	98	20	4	24	24	0	24
77	อำนาจเจริญ	35	2,316	1,234	3,585	16	4	3	7	7	0	7
	รวม	24,522	1,267,659	1,022,966	2,315,147	18,438	3,604	4,971	8,575	7,445	1,196	8,641

**การสุ่มตรวจสอบคุณภาพข้อมูลการเดินทางระบบ GPS**  
**เดือน พฤษภาคม 2563**

ลำดับ ที่	ชื่อหน่วยงาน กตส./สขจ.	สุ่มตรวจสอบคุณภาพข้อมูล				รวม	ข้อมูลความผิดปกติที่พบ							รวม	หมายเหตุ
		รถโดยสาร ประจำทาง (คัน)	รถโดยสารไม่ ประจำทาง (คัน)	รถบรรทุก ส่วนบุคคล (คัน)	รถบรรทุกไม่ ประจำทาง (คัน)		1.ข้อมูล การเดินทาง รถขาด หายทุกๆ 5 นาที (คัน)	2.ข้อมูล การเดินทาง รถขาด หาย มากกว่า 30 นาที (คัน)	3.พิกัด ของรถไม่ ต่อเนื่อง/ พิกัดไม่ อยู่บน ถนน (คัน)	4.ไม่ ปรากฏ แผนที่ เส้นทาง การเดินทาง ในหน้า Master File (คัน)	5.จุด Start และ จุด Last ไม่ ตรงกัน (คัน)	6.พบจุด Start หรือ จุด Last เพียงจุด เดียว (คัน)	7. อื่นๆ (คัน)		
1	กองตรวจการขนส่งทางบก	4858	22	39	14	4,933	56	2	2	1	3	2	1	67	
2	กระบี่	0	20	20	20	60	0	2	0	0	0	0	0	2	
3	กาญจนบุรี	9	9	20	25	63	2	0	0	1	0	0	0	3	
4	กาฬสินธุ์	58	70	51	61	240	0	0	0	0	0	0	0	0	
5	กำแพงเพชร	4	25	20	2	51	0	0	0	0	0	0	0	0	
6	ขอนแก่น	158	132	94	137	521	73	50	72	1	1	4	13	214	
7	จันทบุรี	10	10	33	40	93	10	10	33	40	0	0	0	93	
8	ฉะเชิงเทรา	19	39	40	55	153	0	0	0	0	0	0	0	0	
9	ชลบุรี	50	225	1000	1250	2,525	0	0	0	2	0	1	1	4	
10	ชัยนาท	18	64	72	44	198	0	0	0	0	0	0	0	0	
11	ชัยภูมิ	0	0	0	0	0	0	0	0	0	0	0	0	0	
12	ชุมพร	5	25	70	37	137	9	15	3	9	8	0	0	44	
13	เชียงใหม่	0	0	20	10	30	0	0	0	0	0	0	0	0	
14	เชียงใหม่	30	90	78	69	267	8	12	10	0	0	0	0	30	
15	ศรีสะเกษ	5	4	3	5	17	0	0	0	0	0	0	0	0	
16	ตราด	5	5	5	5	20	0	0	0	0	0	0	0	0	
17	ตาก	4	15	10	50	79	0	0	3	2	0	0	0	5	
18	นครนายก	16	10	22	14	62	0	0	2	4	0	0	0	6	
19	นครปฐม	106	57	107	131	401	0	0	0	0	0	0	0	0	
20	นครพนม	0	0	22	18	40	0	0	0	0	0	0	0	0	
21	นครราชสีมา	11	25	45	37	118	0	3	1	2	2	3	0	11	
22	นครศรีธรรมราช	6	35	12	57	110	0	0	0	0	0	0	0	0	
23	นครสวรรค์	2	3	2	3	10	1	0	1	0	0	0	0	2	
24	นนทบุรี	0	25	20	15	60	0	0	0	0	0	0	0	0	
25	นราธิวาส	0	0	0	0	0	4	0	1	1	0	1	0	7	
26	น่าน	0	3	186	192	381	0	0	1	0	0	0	0	1	
27	บึงกาฬ	0	0	0	0	0	0	0	0	0	0	0	0	0	
28	บุรีรัมย์	12	67	9	5	93	0	0	2	90	0	3	0	95	
29	ปทุมธานี	5	15	21	19	60	0	0	0	0	0	0	0	0	
30	ประจวบคีรีขันธ์	37	33	16	16	102	10	6	6	0	0	0	0	22	
31	ปราจีนบุรี	10	15	13	8	46	0	0	0	0	0	0	0	0	
32	ปัตตานี	0	0	5	4	9	0	0	0	0	0	0	0	0	
33	พระนครศรีอยุธยา	137	168	44	63	412	0	0	0	0	0	0	0	0	
34	พะเยา	4	12	12	31	59	0	5	5	4	0	0	0	14	
35	พังงา	1	690	687	751	2,129	0	6	20	0	0	0	0	26	
36	พัทลุง	0	0	6	0	6	0	0	0	0	0	0	1	1	
37	พิจิตร	26	164	497	916	1,603	0	7	0	0	0	0	31	38	
38	พิษณุโลก	0	10	300	400	710	5	10	10	10	5	10	50	100	
39	เพชรบุรี	321	294	95	111	821	28	34	58	17	5	24	0	166	
40	เพชรบูรณ์	11	7	18	4	40	0	0	0	0	0	0	0	0	
41	แพร่	155	310	310	310	1,085	0	0	0	32	0	0	0	32	
42	ภูเก็ต	0	0	0	0	0	0	0	0	0	0	0	0	0	
43	มหาสารคาม	82	150	85	85	402	0	0	0	75	0	0	0	75	
44	มุกดาหาร	1	2	1	1	5	0	0	0	0	0	0	0	0	
45	แม่ฮ่องสอน	0	0	9	8	17	5	5	0	12	0	0	0	22	

ลำดับ ที่	ชื่อหน่วยงาน กตส./สขจ.	สมุดตรวจสอบคุณภาพข้อมูล				รวม	ข้อมูลความผิดปกติที่พบ							รวม	หมายเหตุ
		รถโดยสาร ประจำทาง (คัน)	รถโดยสารไม่ ประจำทาง (คัน)	รถบรรทุก ส่วนบุคคล (คัน)	รถบรรทุกไม่ ประจำทาง (คัน)		1.ข้อมูล การเดินทาง รถขาด หายทุกๆ 5 นาที (คัน)	2.ข้อมูล การเดินทาง รถขาด หาย มากกว่า 30 นาที (คัน)	3.พิกัด ของรถไม่ ต่อเนื่อง/ พิกัดไม่ อยู่บน ถนน (คัน)	4.ไม่ ปรากฏ แผนที่ เส้นทาง การเดินทาง ในหน้า Master File (คัน)	5.จุด Start และ จุด Last ไม่ ตรงกัน (คัน)	6.พบจุด Start หรือ จุด Last เพียงจุด เดียว (คัน)	7. อื่นๆ (คัน)		
46	ยโสธร	10	110	10	10	140	0	0	0	0	0	0	0	0	
47	ยะลา	150	20	10	10	190	3	3	3	3	3	3	3	21	
48	ร้อยเอ็ด	0	0	0	0	0	0	0	0	0	0	0	0	0	
49	ระนอง	2	16	643	977	1,638	8	2	7	3	0	0	0	20	
50	ระยอง	71	314	152	197	734	0	0	12	8	0	0	0	20	
51	ราชบุรี	124	97	123	76	420	0	7	0	0	0	0	0	7	
52	ลพบุรี	86	37	59	59	241	0	18	18	0	0	0	32	68	
53	ลำปาง	50	50	50	50	200	0	0	0	2	0	0	0	2	
54	ลำพูน	3	10	15	15	43	0	0	0	0	0	0	0	0	
55	เลย	2	20	39	31	92	31	0	0	0	0	0	0	31	
56	ศรีสะเกษ	1	13	32	30	76	0	0	0	0	0	0	0	0	
57	สกลนคร	10	10	5	5	30	5	5	3	3	3	3	0	22	
58	สงขลา	0	34	0	0	34	0	0	0	2	0	0	0	2	
59	สตูล	0	0	60	14	74	16	2	0	3	16	10	0	47	
60	สมุทรปราการ	26	0	0	0	26	0	0	0	0	0	0	0	0	
61	สมุทรสงคราม	26	0	0	0	26	0	0	0	0	0	0	0	0	
62	สมุทรสาคร	6	8	10	16	40	0	0	0	2	0	0	0	2	
63	สระแก้ว	0	255	123	190	568	22	0	0	0	0	0	0	22	
64	สระบุรี	5	80	120	132	337	0	0	0	0	0	0	0	0	
65	สิงห์บุรี	192	175	155	83	605	7	6	5	2	3	0	0	23	
66	สุโขทัย	85	125	212	105	527	0	0	0	0	0	0	0	0	
67	สุพรรณบุรี	189	1	0	0	190	21	0	0	30	0	0	0	51	
68	สุราษฎร์ธานี	30	435	167	311	943	0	0	0	34	0	4	0	38	
69	สุรินทร์	3	13	7	7	30	0	0	0	0	0	0	0	0	
70	หนองคาย	124	124	124	124	496	0	0	0	0	0	0	0	0	
71	หนองบัวลำภู	789	13	0	0	802	0	0	0	0	0	0	0	0	
72	อ่างทอง	20	14	22	10	66	0	0	0	0	0	0	0	0	
73	อุตรธานี	8	5	3	10	26	0	0	0	0	0	0	0	0	
74	อุทัยธานี	90	229	220	170	709	1	0	0	0	1	0	0	2	
75	อุตรดิตถ์	24	95	46	21	186	0	0	0	0	0	0	0	0	
76	อุบลราชธานี	4	10	10	10	34	0	0	0	0	0	0	0	0	
77	อำนาจเจริญ	5	2	3	3	13	3	3	3	2	3	0	4	18	
รวม		8,311	5,165	6,539	7,689	27,704	328	213	281	397	53	68	136	1,476	
ร้อยละ		1.73	1.08	1.36	1.60	5.77	0.07	0.04	0.06	0.08	0.01	0.01	0.03	0.31	

รายงานผลการดำเนินการกับผู้กระทำความผิดที่ตรวจพบจากระบบ GPS ทั่วประเทศ  
รถโดยสารสาธารณะและรถบรรทุก

รถโดยสารประจำทาง

เดือน	การกระทำความผิด (คัน)				ออกหนังสือ เรียกตัว (ฉบับ)	รายงานตัว (ราย)	การดำเนินการกับผู้กระทำความผิด (ราย)		
	ความเร็วเกิน	ไม่แสดงตน	ชั่วโมงการทำงานเกิน	รวม			ปรับ <input type="checkbox"/>	ตัดเดือน <input type="checkbox"/>	อบรม <input type="checkbox"/>
ต.ค. 62	75,864	68,442	102,548	246,854	21,983	7,438	5,162	2,276	7,438
พ.ย. 62	67,254	70,471	95,581	233,306	11,486	3,291	2,400	891	3,291
ธ.ค. 62	64,760	68,716	108,267	241,743	15,060	8,250	6,070	2,180	8,250
ม.ค. 63	62,473	65,465	101,168	229,106	9,551	5,516	3,817	1,699	5,516
ก.พ. 63	45,403	62,380	79,194	186,977	14,830	3,435	2,911	524	3,435
มี.ค. 63	19,966	59,074	76,526	155,566	9,765	6,818	4,579	2,239	6,818
เม.ย. 63	2,986	22,721	14,993	40,700	1,875	1,160	1,046	114	1,160
พ.ค. 63	5,415	32,309	23,196	60,920	3,179	1,507	1,334	173	1,507
รวม	344,121	449,578	601,473	1,395,172	87,729	37,415	27,319	10,096	37,415

รถโดยสารไม่ประจำทาง

เดือน	การกระทำความผิด (คัน)				ออกหนังสือ เรียกตัว (ฉบับ)	รายงานตัว (ราย)	การดำเนินการกับผู้กระทำความผิด (ราย)		
	ความเร็วเกิน	ไม่แสดงตน	ชั่วโมงการทำงานเกิน	รวม			ปรับ <input type="checkbox"/>	ตัดเดือน <input type="checkbox"/>	อบรม <input type="checkbox"/>
ต.ค. 62	57,285	104,909	43,871	206,065	19,518	12,622	10,504	2,118	12,622
พ.ย. 62	58,579	126,775	43,044	228,398	15,972	5,716	4,534	1,182	5,716
ธ.ค. 62	59,670	113,670	51,416	224,756	24,552	12,895	11,935	960	12,895
ม.ค. 63	59,823	110,955	48,642	219,420	19,017	8,690	7,472	1,218	8,690
ก.พ. 63	43,885	92,374	37,995	174,254	19,921	8,648	7,002	1,646	8,648
มี.ค. 63	17,314	75,973	30,529	123,816	12,048	10,885	9,879	1,006	10,885
เม.ย. 63	5,507	47,269	5,490	58,266	3,239	3,006	2,406	600	3,006
พ.ค. 63	6,991	54,348	11,019	72,358	6,588	3,049	2,766	349	3,115
รวม	309,054	726,273	272,006	1,307,333	120,855	65,511	56,498	9,079	65,577

รถบรรทุกไม่ประจำทาง

เดือน	การกระทำความผิด (คัน)				ออกหนังสือ เรียกตัว (ฉบับ)	รายงานตัว (ราย)	การดำเนินการกับผู้กระทำความผิด (ราย)		
	ความเร็วเกิน	ไม่แสดงตน	ชั่วโมงการทำงานเกิน	รวม			ปรับ <input type="checkbox"/>	ตัดเดือน <input type="checkbox"/>	อบรม <input type="checkbox"/>
ต.ค. 62	12,627	633,417	534,608	1,180,652	14,924	3,527	2,558	969	3,527
พ.ย. 62	12,092	695,501	530,076	1,237,669	6,803	2,304	1,891	413	2,304
ธ.ค. 62	12,320	622,841	534,463	1,169,624	30,585	6,238	5,470	768	6,238
ม.ค. 63	11,137	621,789	524,069	1,156,995	5,796	4,172	3,311	861	4,172
ก.พ. 63	9,727	642,699	512,218	1,164,644	6,161	3,424	2,586	838	3,424
มี.ค. 63	6,221	704,901	617,672	1,328,794	5,345	5,219	4,635	584	5,219
เม.ย. 63	6,247	653,458	574,227	1,233,932	4,224	2,875	2,248	627	2,875
พ.ค. 63	5,395	482,410	345,126	832,931	3,850	1,755	1,542	213	1,755
รวม	75,766	5,057,016	4,172,459	9,305,241	77,688	29,514	24,241	5,273	29,514

รถบรรทุกส่วนบุคคล

เดือน	การกระทำความผิด (คัน)				ออกหนังสือ เรียกตัว (ฉบับ)	รายงานตัว (ราย)	การดำเนินการกับผู้กระทำความผิด (ราย)		
	ความเร็วเกิน	ไม่แสดงตน	ชั่วโมงการทำงานเกิน	รวม			ปรับ	ตัดเดือน	อบรม
ต.ค. 62	12,809	423,095	234,891	670,795	20,339	4,760	3,541	1,219	4,760
พ.ย. 62	11,878	509,467	235,133	756,478	5,468	2,889	2,028	861	2,889
ธ.ค. 62	11,611	489,785	238,653	740,049	66,122	3,907	3,406	501	3,907
ม.ค. 63	11,106	523,935	240,445	775,486	5,355	2,592	1,976	616	2,592
ก.พ. 63	10,122	522,307	246,103	778,532	5,497	2,569	1,900	669	2,569
มี.ค. 63	6,061	499,793	321,657	827,511	5,066	3,766	3,387	379	3,766
เม.ย. 63	5,515	452,253	328,021	785,789	3,596	3,012	2,030	982	3,012
พ.ค. 63	6,721	698,592	643,625	1,348,938	4,821	2,264	1,803	461	2,264
รวม	75,823	4,119,227	2,488,528	6,683,578	116,264	25,759	20,071	5,688	25,759